

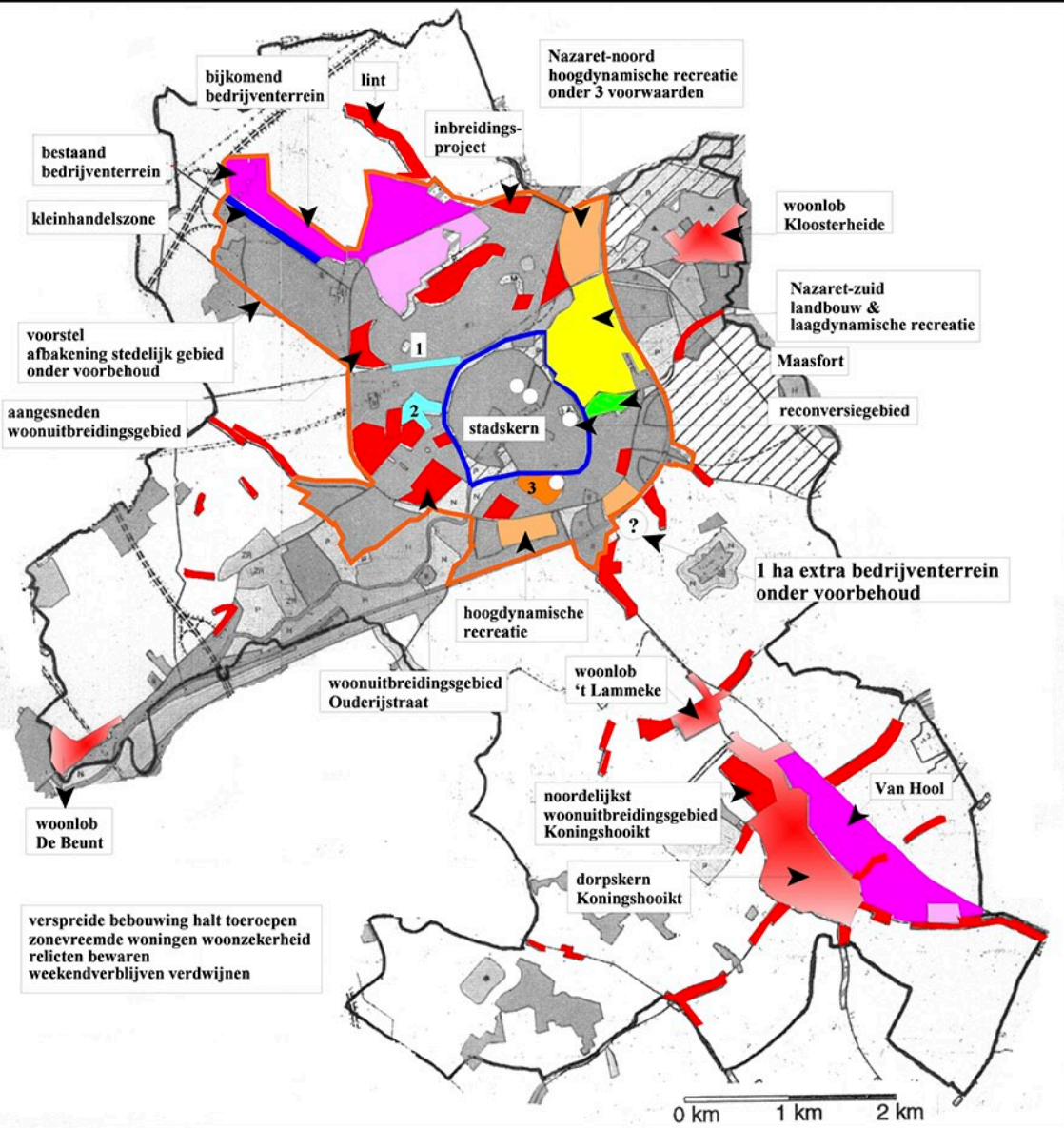
STAD LIER  
STRUCTUURPLANNING

kaart 54/1  
GEWENSTE RUIMTELIJK-  
NATUURLIJKE STRUCTUUR

februari 2001  
bvba Advies Ruimtelijke Kwaliteit

LEGENDE

- element/verbinding op provinciaal niveau
- element/verbinding op gemeentelijk niveau
- rivieren
- beken en Omleidingsvaart



**STAD LIER  
STRUCTUURPLANNING**

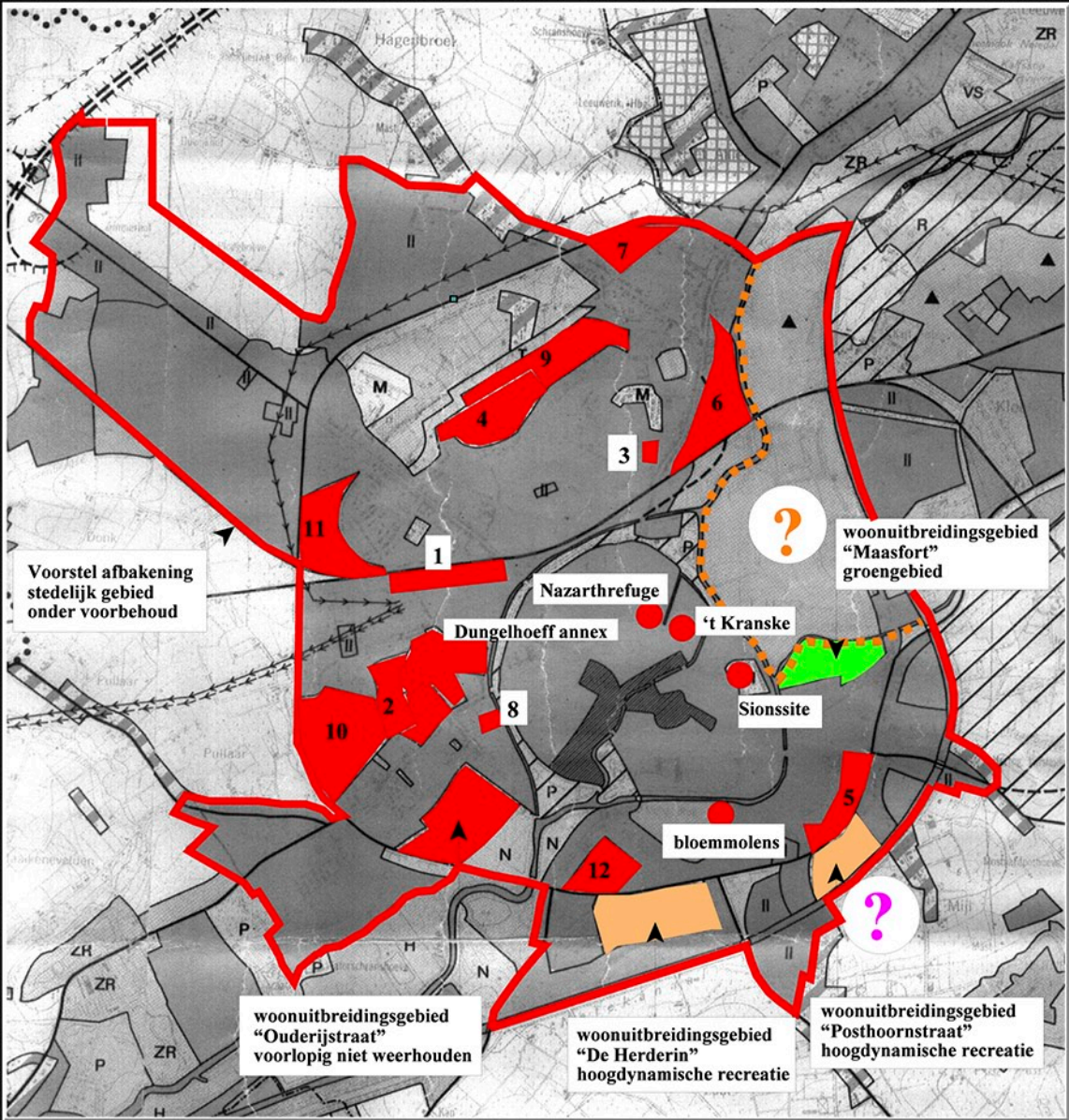
kaart 54/2  
GEWENSTE  
NEDERZETTINGSSTRUCTUUR

**LEGENDE**

1. Strategisch project "Stationsomgeving"
2. Dungelhoeffkazernes en voormalige Lyra-gronden
3. Cluster "De Mol"

**OPMERKINGEN**

- de verspreide bebouwing, die alom tegenwoordig is, werd niet aangegeven omwille van de leesbaarheid;
- de afbakening "stedelijk gebied" betreft slechts een voorstel omdat het afbakenen van kleinstedelijke gebieden een provinciale taakstelling is;
- de situering van Nazaret binnen het stedelijk gebied is met het nodige voorbehoud;
- het watergebonden bedrijventerrein is slechts een voorstel omdat het afbakenen van regionale bedrijventerreinen een provinciale taakstelling is.

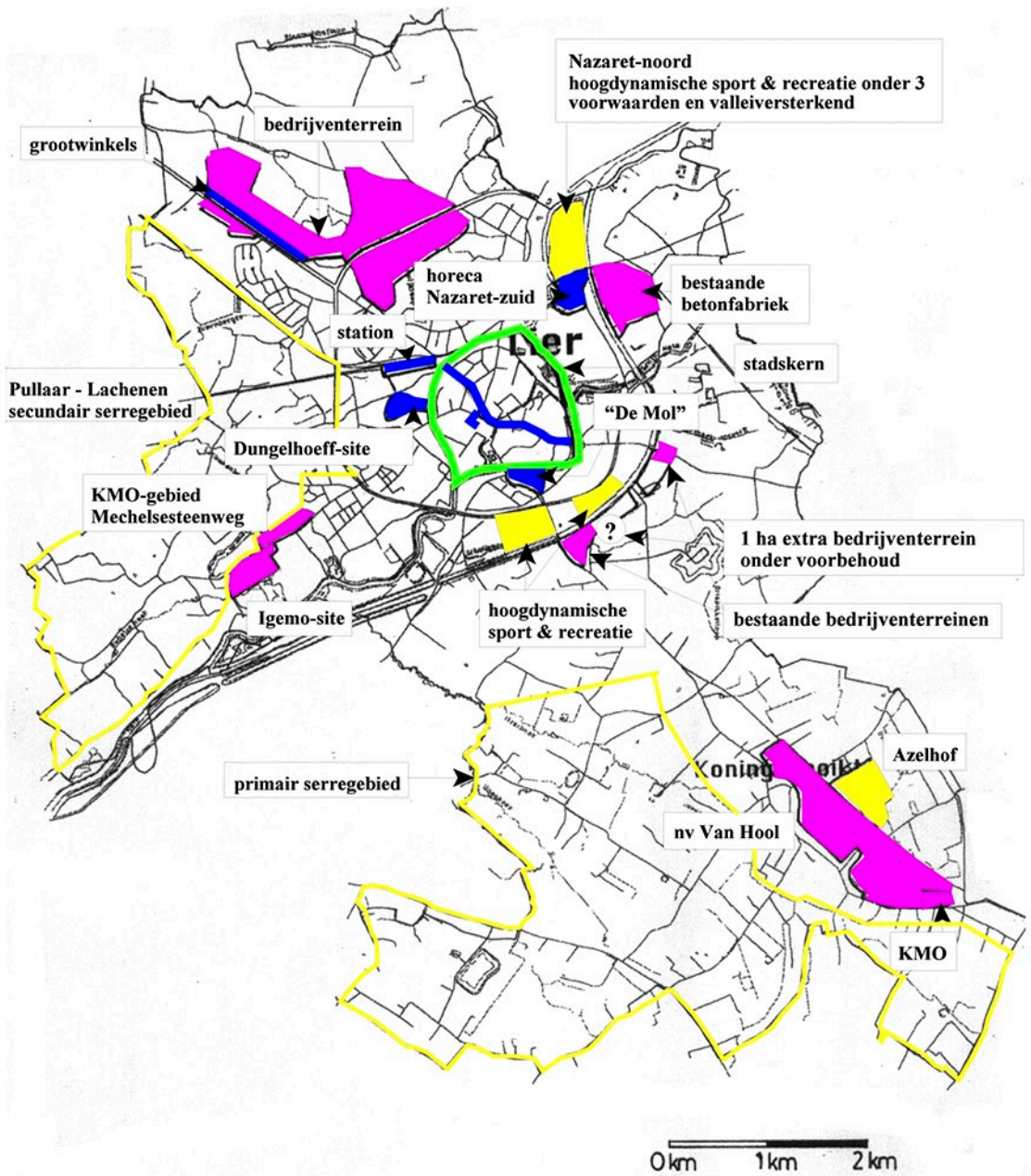


STAD LIER  
STRUCTUURPLANNING

kaart 54/3  
WOONPROGRAMMATIE

juli 2003  
bvba Advies Ruimtelijke Kwaliteit

- LEGENDE**
- Korte termijn (periode 1992 - 2007):**
- terugdringen leegstand tot frictieleegstand van 3 %;
  - onbebouwde bouwrijpe percelen;
  - inbreidingsprojecten o.a. Tramweglei (1), Boonlaarstraat (2), Lispersteenweg (3), Bogerse Velden (4), Kroonstraat (5), Rivierstraat (6), Frankenweg (7), en Elzenlaan (8);
  - reconversiegebieden o.a. bloemmolens Hellemans, de Nazarethrefuge, Sionssite, 't Kranske en Dunglehoeffkazernes annex Lyra-gronden;
  - weerhouden, reeds aangesneden woonuitbreidingsgebieden: BogerseVelden (9), Bosstraat (10), Donk (11) en Hoogveldweg (12);
- Lange termijn (na 2007):**  
voorlopig niet weerhouden woonuitbreidingsgebied "Ouderijstraat".
- Wijzigingen woonuitbreidingsgebied:**
- "Maasfort": groengebied i.f.v. versterking vallei Grote Nete;
  - "De Herderin": hoogdynamische sport en recreatie;
  - "Posthoornstraat": hoogdynamische sport en recreatie.

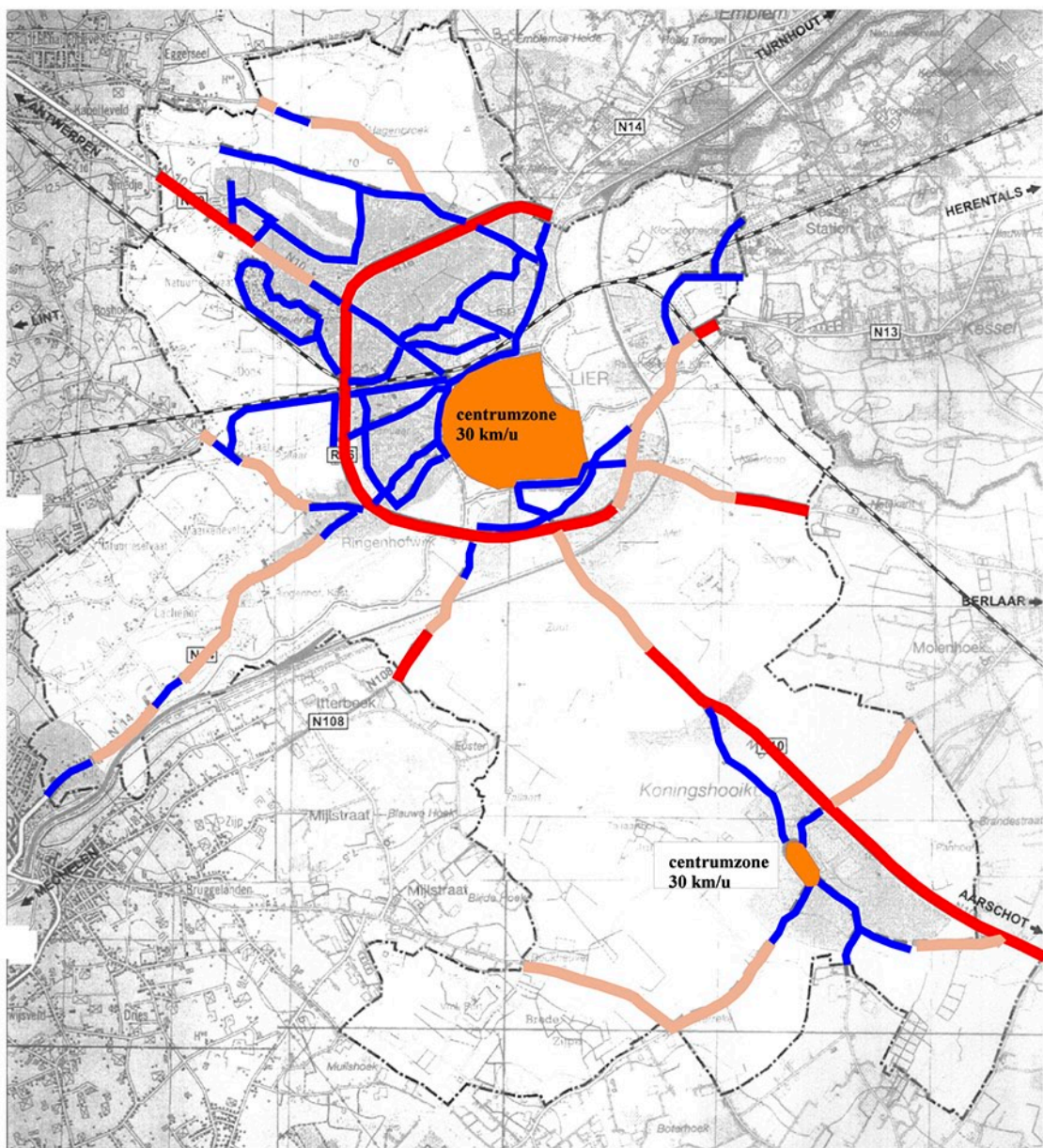


**STAD LIER  
STRUCTUURPLANNING**

kaart 55  
GEWENSTE RUIMTELIJK-  
ECONOMISCHE STRUCTUUR

juli 2003  
bvba Advies Ruimtelijke Kwaliteit

**LEGENDE**



bron: Mobiliteitsplan Lier - TRITEL

**STAD LIER  
STRUCTUURPLANNING**

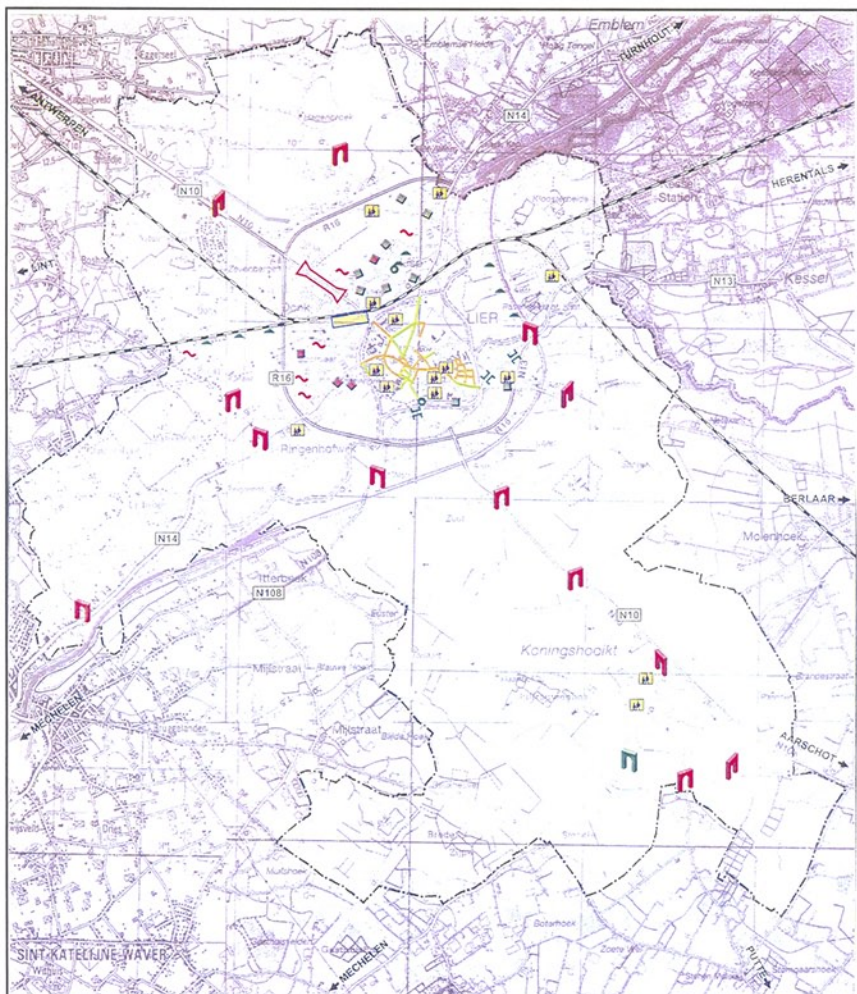
kaart 56  
Verblijfsgebieden en  
gewenste snelheidsregimes

februari 2001  
bvba Advies Ruimtelijke Kwaliteit

**LEGENDE**

- 90 km/u
- 70 km/u
- 50 km/u

**niet aangeduide straten: algemeen snelheidsregime van 70 km/u**



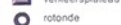
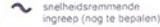
bron: Mobiliteitsplan Lier - TRITEL

## STAD LIER STRUCTUURPLANNING

kaart 57  
Gewenste maatregelen i.f.v.  
de gewenste snelheidsregimes

februari 2001  
bvba Advies Ruimtelijke Kwaliteit

## LEGENDE



— bestaand  
— te realiseren

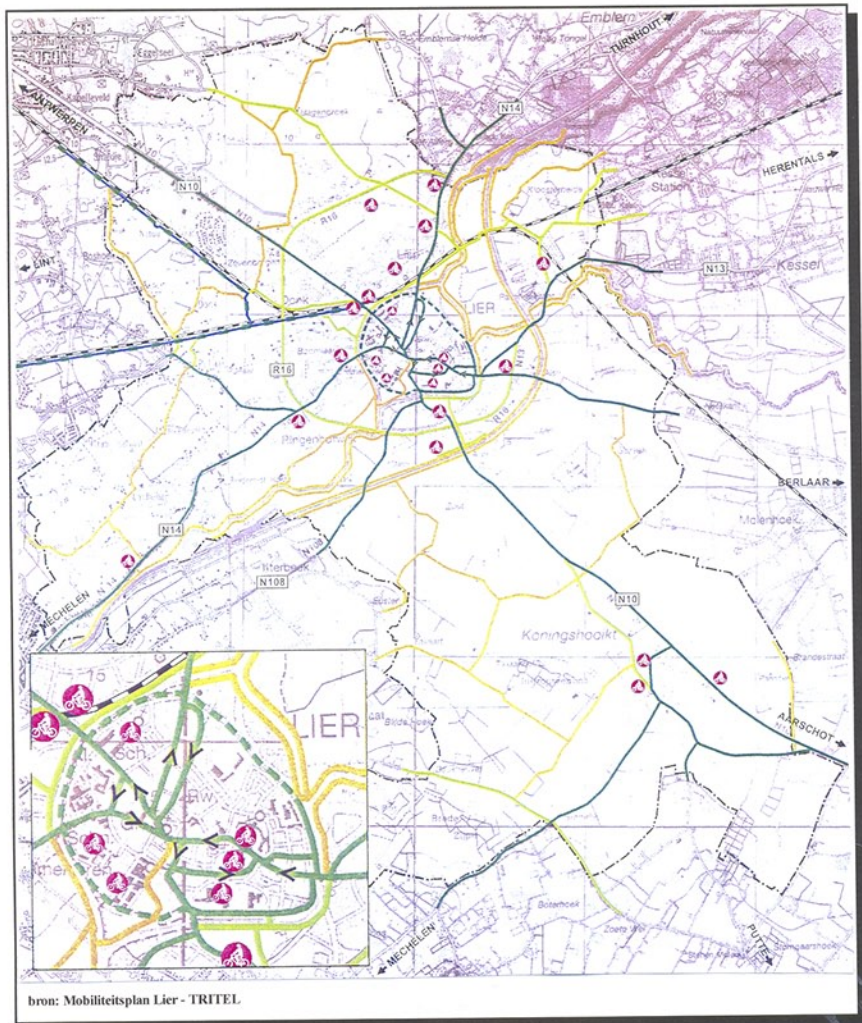
— heraanleg  
stationsomgeving

— beveiligen  
schoolomgeving

Heraanleg straten en pleinen binnenstad  
zone 30km

— reeds gerealiseerd

— heraan te leggen



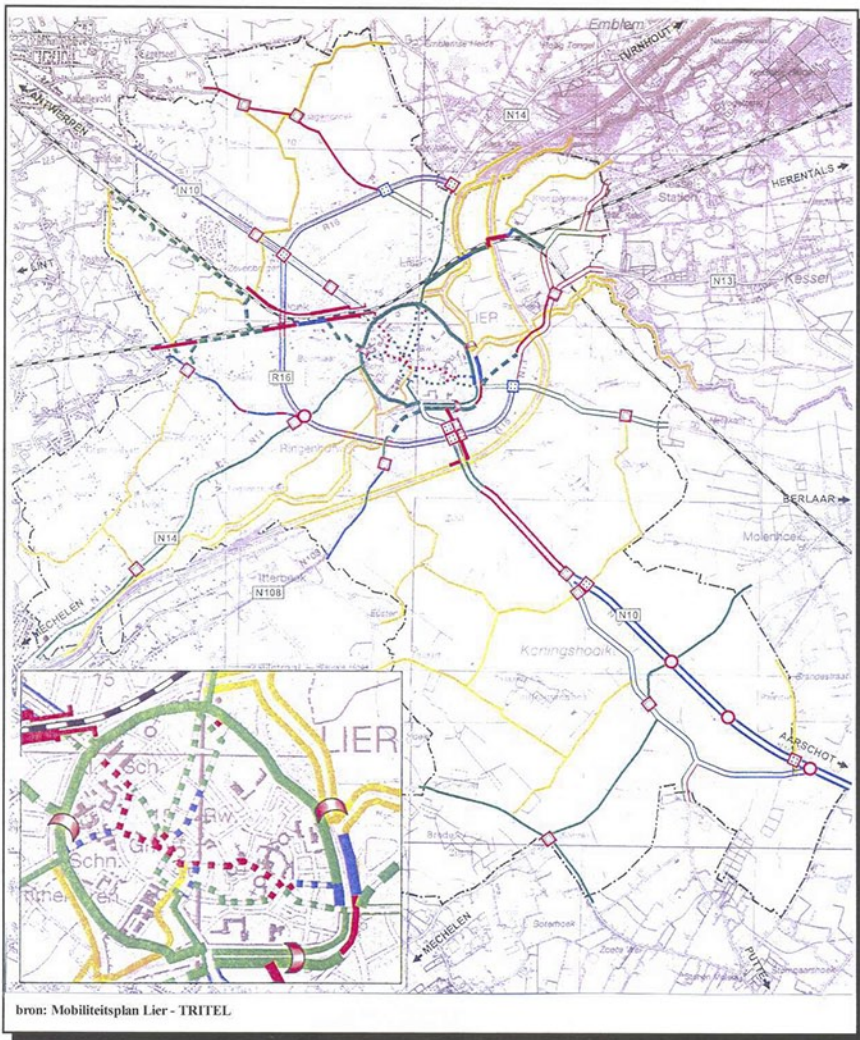
**STAD LIER  
STRUCTURPLANNING**

kaart 58  
Gewenst fietsroutenetwerk

februari 2001  
bvba Advies Ruimtelijke Kwaliteit

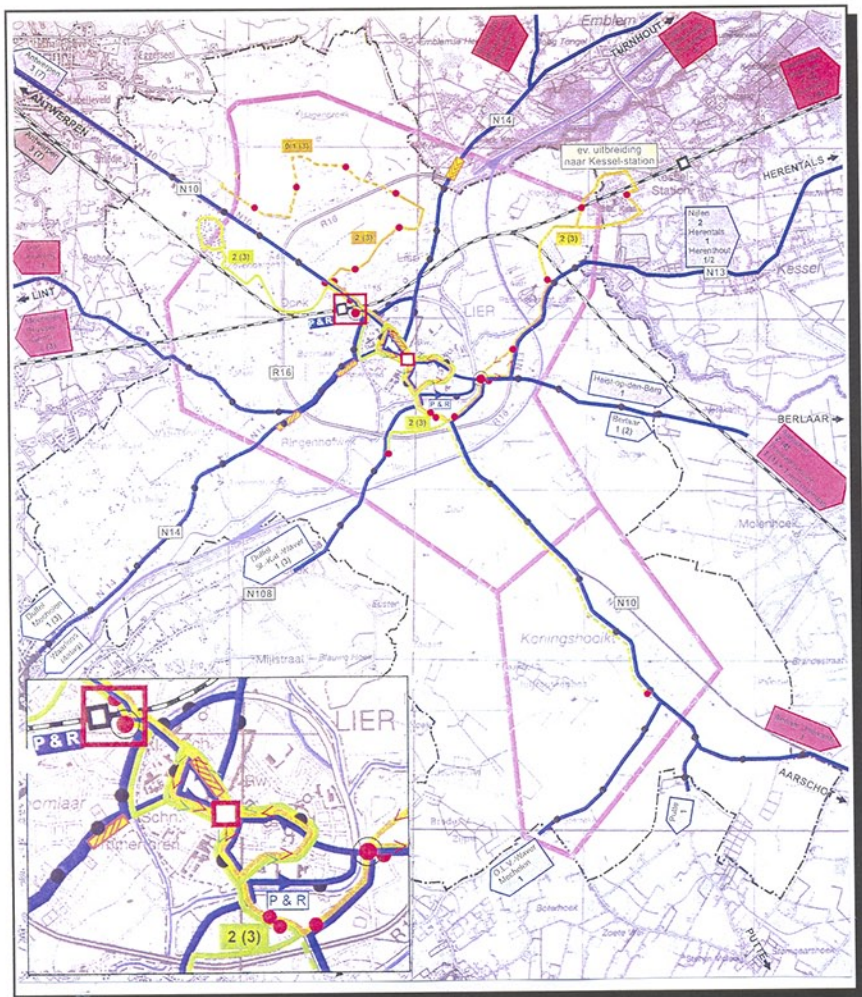
**LEGENDE**

- primair fietsnetwerk
- - - niet steeds beschikbaar
- primair fietsnetwerk deel van lange-afstandfietsroutes of non-stop hoofdroutes
- secundair fietsnetwerk
- recreatieve fietsroutes
- attractiepool fietsverkeer



STAD LIER STRUCTUURPLANNING		LEGENDE	
kaart 59 Gewenste structuur fietsvoorzieningen		fietsweg	tunnel
februari 2001 bvba Advies Ruimtelijke Kwaliteit		fietsroute autoarm	beveiligde oversteek via fysieke inrichting
		fietsen gemengd met autoverkeer (zone 30)	beveiligde oversteek via lichten
		dubbelrichtingsfietspad aanliggend verhoogd of vrijliggend	rotonde met specifieke aandacht voor de veiligheid van de fietsers
		enkelrichtingsfietspad aanliggend verhoogd of vrijliggend	brug
		gemarkeerd fietspad (zone 50)	goed
		recreatieve fietsroute	te verbeteren (comfort, inrichting)
			aan te leggen, prioritair of fundamenteel te verbeteren





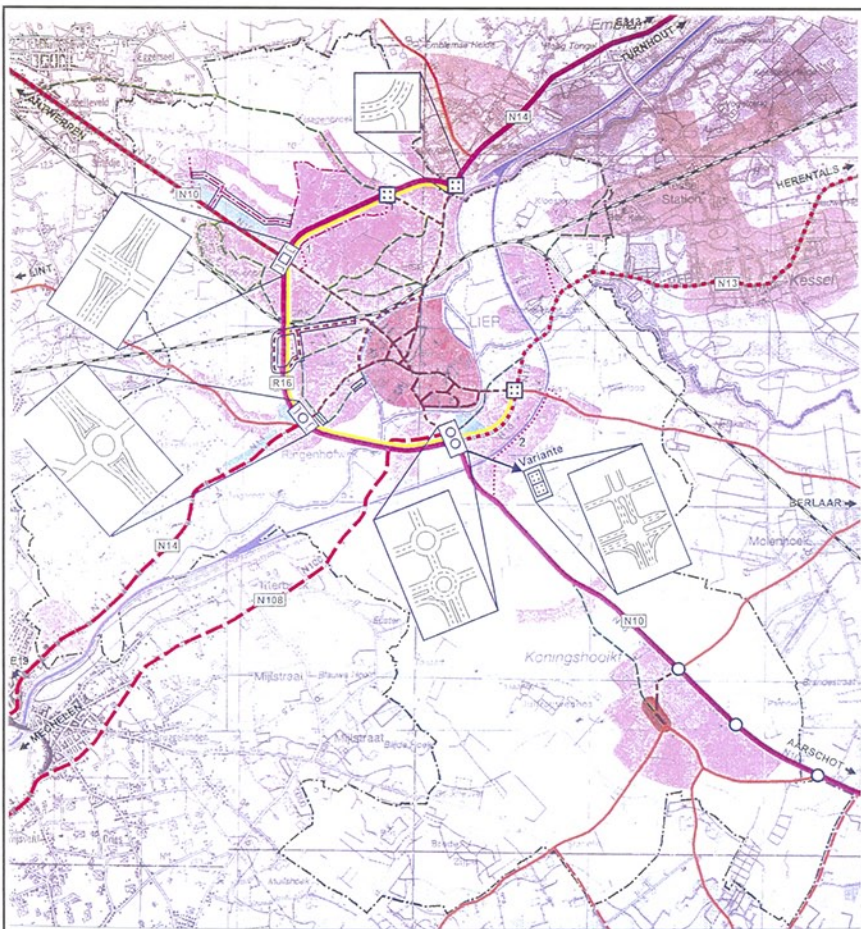
**STAD LIER  
STRUCTUURPLANNING**

kaart 60  
Gewenste structuur openbaar vervoer

februari 2001  
bvba Advies Ruimtelijke Kwaliteit

**LEGENDE**

- spoorlijn met station
- buslijn met halte
- buslijn met eindhalte
- nieuwe of te verbeteren halte-infrastructuur
- openbaar vervoersverbinding met basis- en piek/frequentie verhoogd aanbod
- tariefzongrens
- regionale buslijn
- stedelijke buslijn Hagenbroek - Kloosterheide (20)
- deeltraject spitsuren
- stedelijke buslijn Zevenbergen - Mol - Herderin (20)
- uitbreiding Koningshooikt
- Park & Ride centrum
- Park & Ride punt Spoonvegstation
- vrije busbaan
- overstappunt stedelijk - regionale buslijnen (-treinlijnen)



bron: Mobiliteitsplan Lier - TRITEL

**STAD LIER  
STRUCTUURPLANNING**

kaart 61  
Gewenste structuur autoverkeer

februari 2001  
bvba Advies Ruimtelijke Kwaliteit

**LEGENDE**

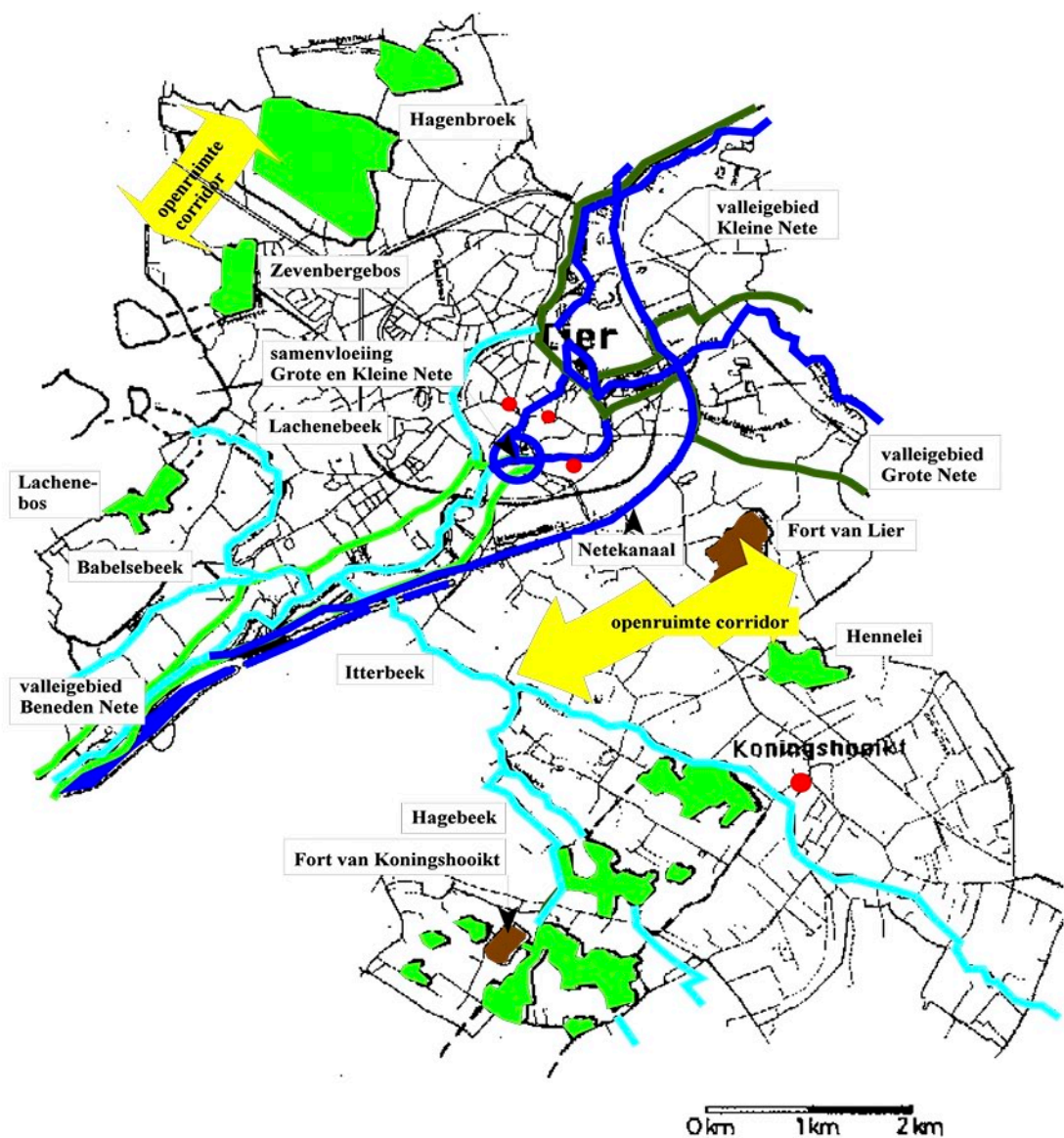
**Categorisering**

drager provinciaal stedelijk netwerk  
bijkomende lokale verdeelfunctie  
secundaire wegen II  
secundaire wegen III

lokale wegen type I: (inter)lokale verbindingswegen  
lokale wegen type II: (inter)lokale gebiedsontsluitingswegen  
lokale hoofdassen (inclusief lokale ringwegen)  
centrumhoofdstraten  
wijkverzamelstraten  
industriële verzamelwegen  
industriële verzamelwegen gecombineerd met  
andere functies: 1. wijkverzamelweg  
2. fietsroute  
lokale wegen type IIIb: landelijke wegen

**Maatregelen**

lichtengeregelde kruispunten  
geoptimaliseerd i.f.v. de afslagbewegingen  
rotonde  
ongelijkgrondse kruisingen  
nieuwe weg



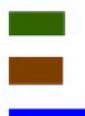
STAD LIER  
STRUCTUURPLANNING

kaart 62  
GEWENSTE  
LANDSCHAPPELIJKE  
STRUCTUUR

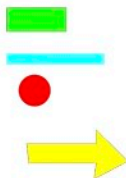
februari 2001  
bvba Advies Ruimtelijke Kwaliteit

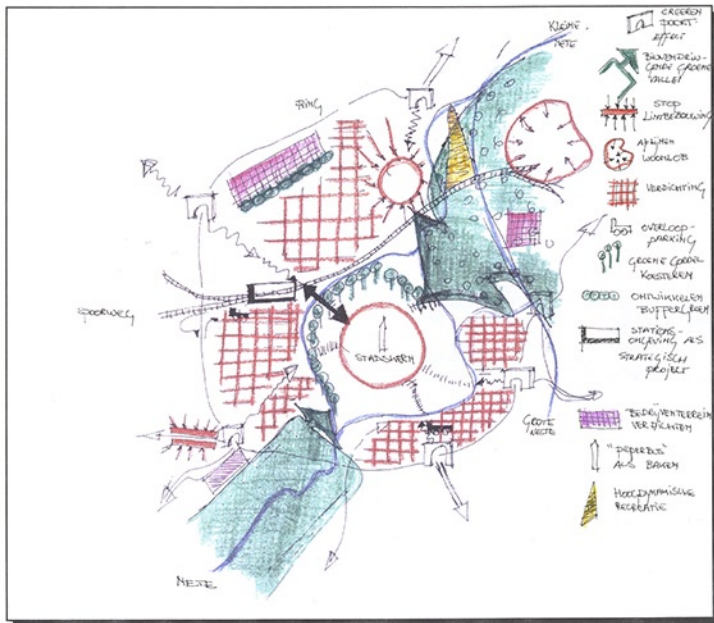
LEGENDE

elementen op prov. niveau



elementen op gem. niveau

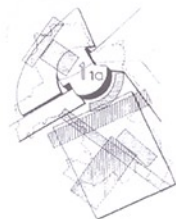




STAD LIER  
STRUCTURPLANNING

kaart 63  
Concept stedelijke ruimte

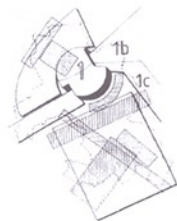
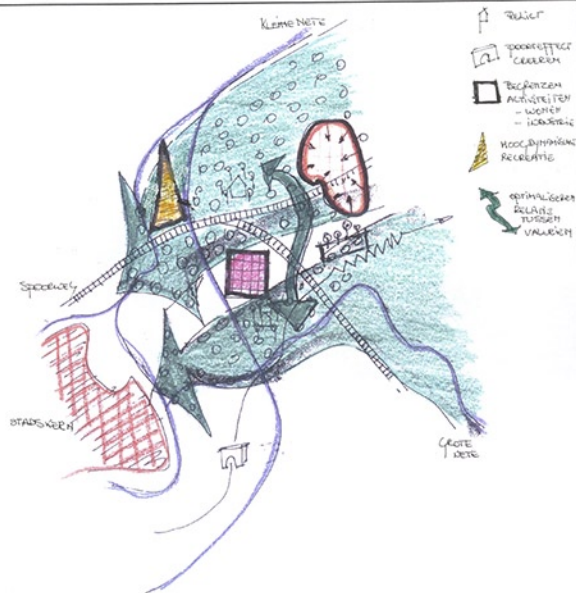
februari 2001  
bvba Advies Ruimtelijke Kwaliteit



STAD LIER  
STRUCTUURPLANNING

kaart 64  
Concept vallei gebied Kleine en Grote Nete

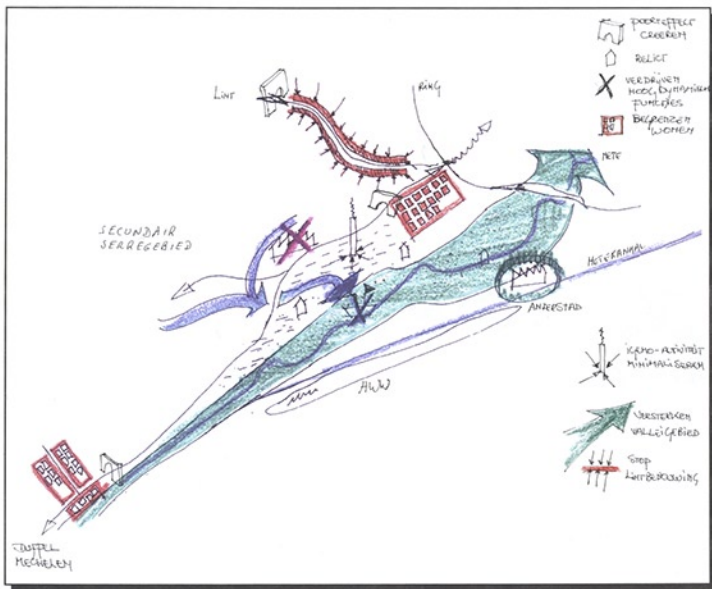
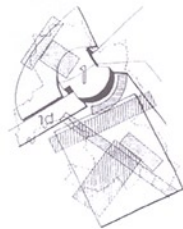
februari 2001  
bvba Advies Ruimtelijke Kwaliteit



STAD LIER  
STRUCTUURPLANNING

kaart 65:  
Concept vallei gebied Beneden Nete

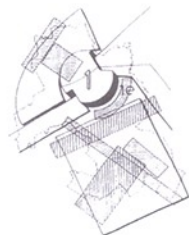
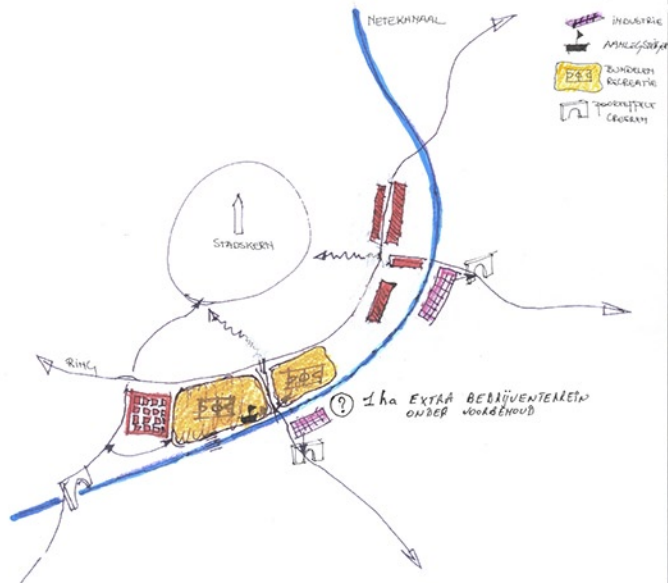
februari 2001  
bvba Advies Ruimtelijke Kwaliteit

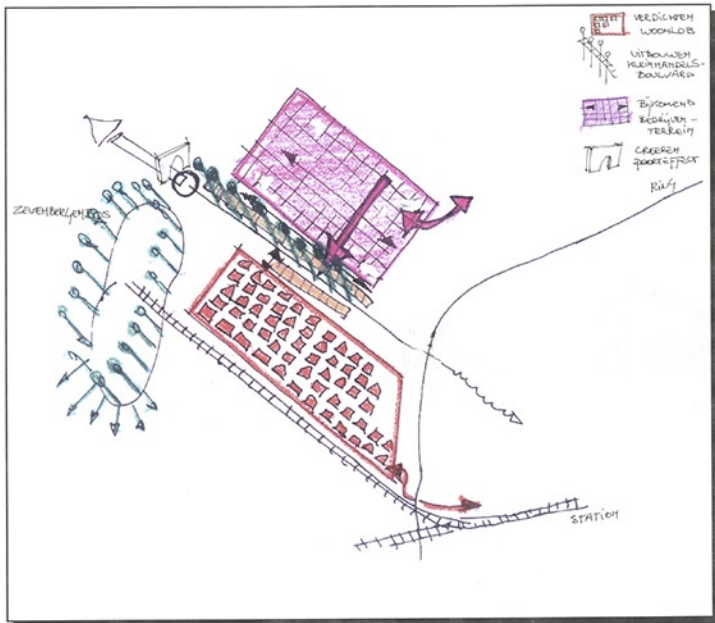


STAD LIER  
STRUCTUURPLANNING

kaart 66:  
Concept activiteitengebied Netekanaal

februari 2001  
bvba Advies Ruimtelijke Kwaliteit

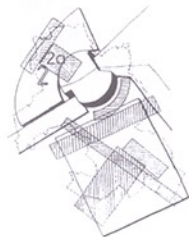




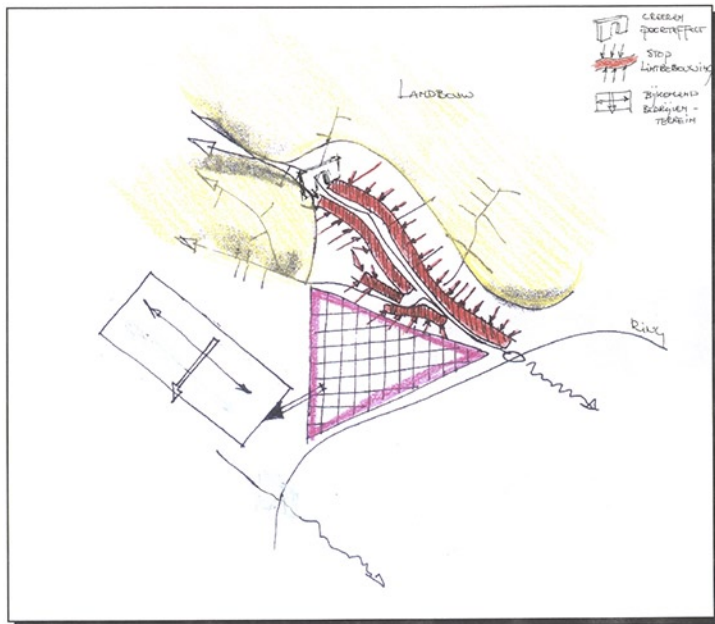
STAD LIER  
STRUCTURPLANNING

kaart 67:  
Concept activiteitslint Antwerpsesteeweg

februari 2001  
bvba Advies Ruimtelijke Kwaliteit







STAD LIER  
STRUCTUURPLANNING

kaart 68:  
Concept Hagenbrucks landbouwgebied

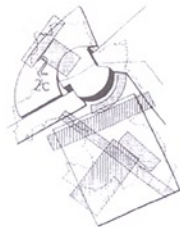
februari 2001  
bvba Advies Ruimtelijke Kwaliteit



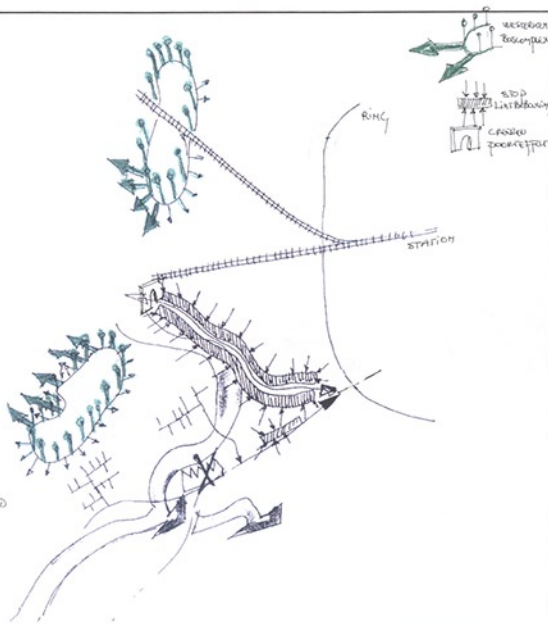
STAD LIER  
STRUCTUURPLANNING

kaart 69:  
Concept Noordwestelijk grensoverschrijdend  
bosgebied

februari 2001  
bvba Advies Ruimtelijke Kwaliteit



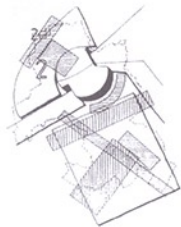
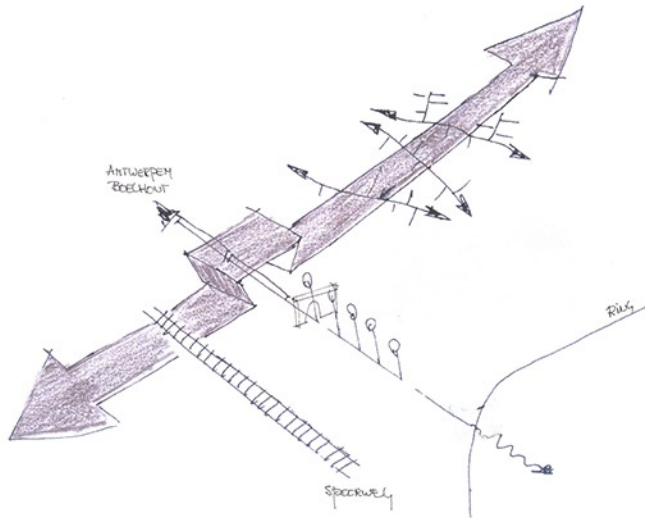
SECUNDAIR  
SPAREGEBIED

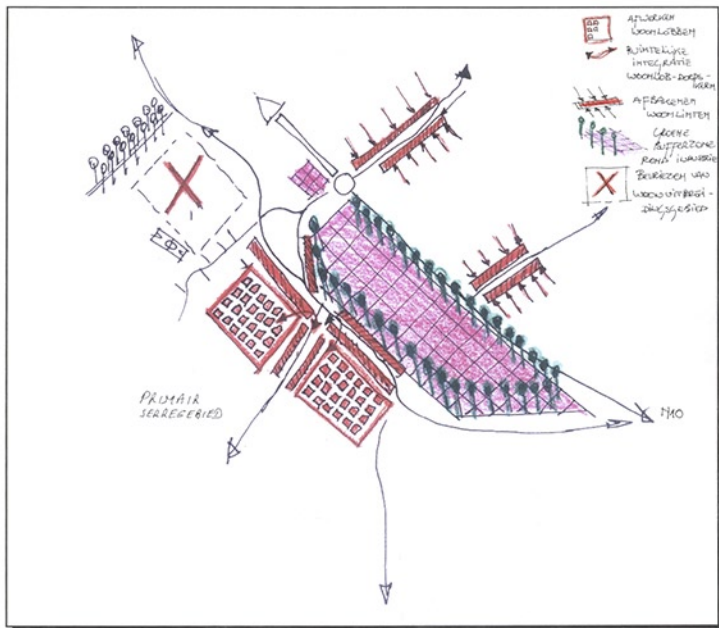


STAD LIER  
STRUCTUURPLANNING

kaart 70  
Concept openruimte corridor Boechout

februari 2001  
bvba Advies Ruimtelijke Kwaliteit

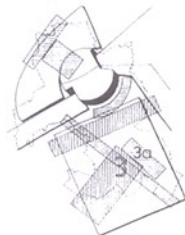


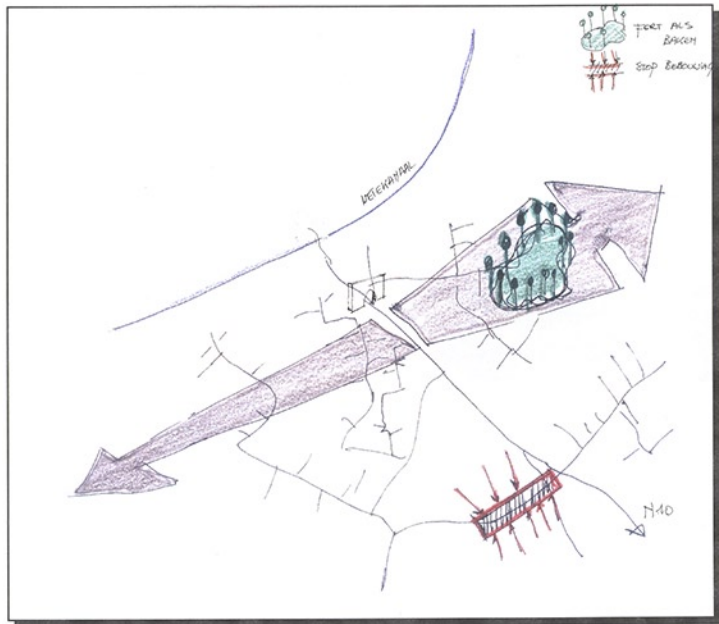


## STAD LIER STRUCTURPLANNING

kaart 71:  
Concept dorpsplan Koningshoofd versus  
Van Hool nv

februari 2001  
bvba Advies Ruinzelijke Kwaliteit

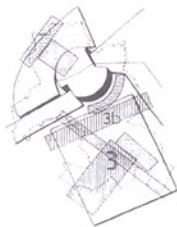


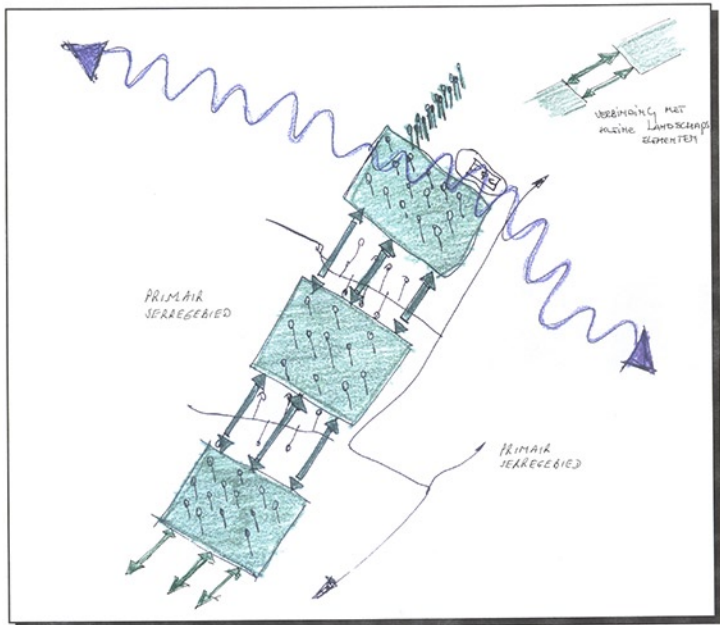


STAD LIER  
STRUCTURPLANNING

kaart 72:  
Concept openruimte corridor Koningshooft

februari 2001  
bvba Advies Ruimtelijke Kwaliteit

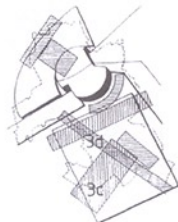




STAD LIER  
STRUCTURPLANNING

kaart 73  
Concept zuidwestelijk grensoverschrijdend bosrijk  
gebied - Vallei van de IJterbeek

februari 2001  
bvba Advies Ruimtelijke Kwaliteit



LEGENDE

	stadskern
	winkels
	groengordel - vesten
	St.-Gummarstoren puntbaken
	strategisch project station
	woonlob
	lintbebouwing
	bedrijfssterrein
	kleinhandelszone
	harde recreatie
	bakengroep - forten
	secundaire wegen en dragers van het prov. sted. netwerk
	(inter)lokale verbindingsweg
	spoorlijn
	agrarisches gebied met bouwbeperking
	agrarisches gebied
	openruimte corridor
	natuurgebied
	natuurverbindinggebied
	riervallei
	beekvallei

