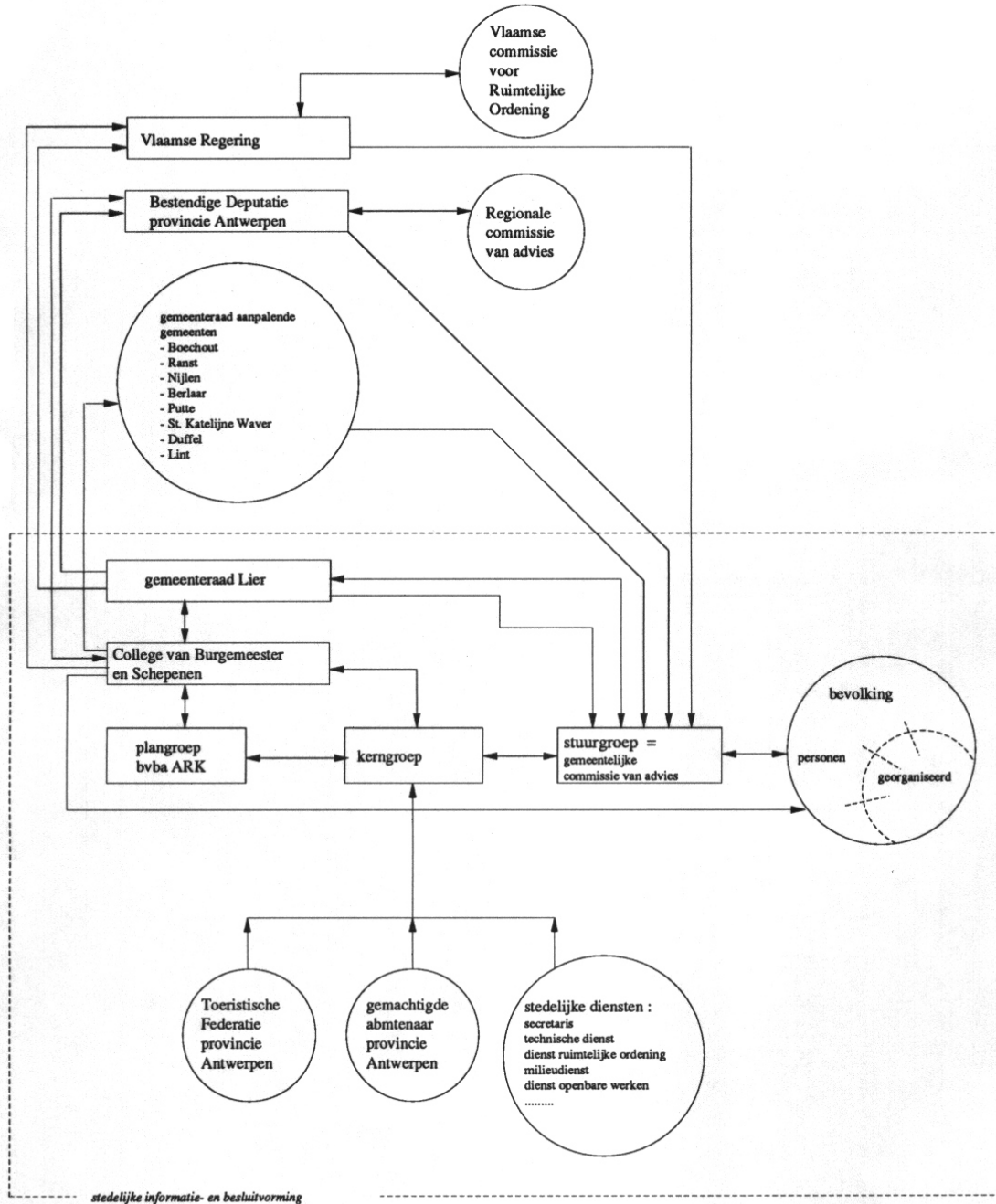


**COMMUNICATIE- EN SAMENWERKINGSMODEL
STRUCTUURPLANNINGSPROCES STAD LIER**



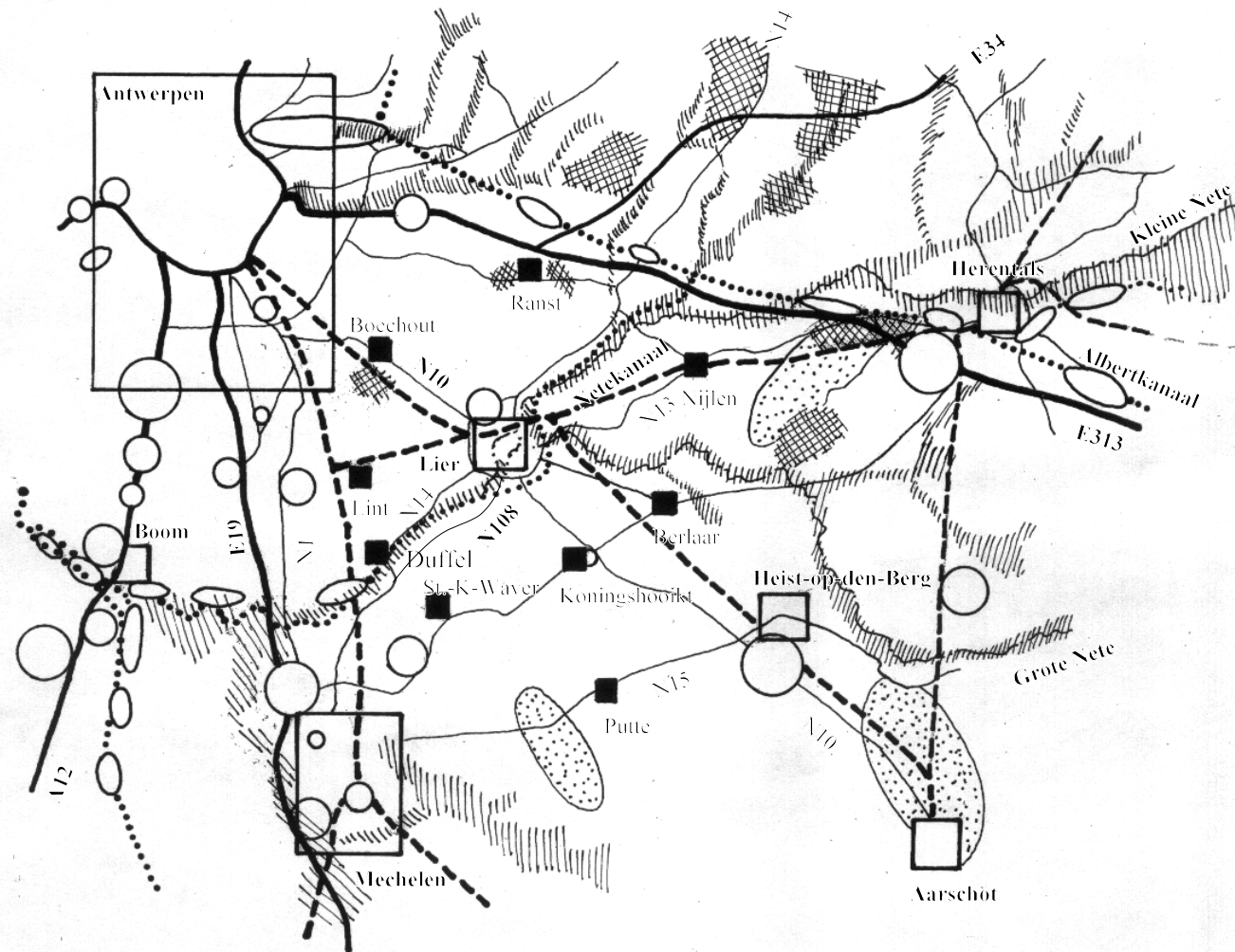
**STAD LIER
STRUCTUURPLANNING**

kaart 01
LIER OP MACRO-NIVEAU

juni 1999
bvba Advies Ruimtelijke Kwaliteit

LEGENDE

- stad
- aanpalende fusiegemeente
- bedrijventerrein
- bedrijventerrein bij waterloop
- autosnelweg
- verbindingswegen
- spoorlijn
- bevaarbare waterloop
- onbevaarbare waterloop
- rivier- en beekvallei
- structuurbepalend boscomplex
- structuurbepalend natuurcomplex



STAD LIER
STRUCTUURPLANNING

kaart 02
ADMINISTRATIEVE STRUCTUUR

juni 1999
bvba Advies Ruimtelijke Kwaliteit

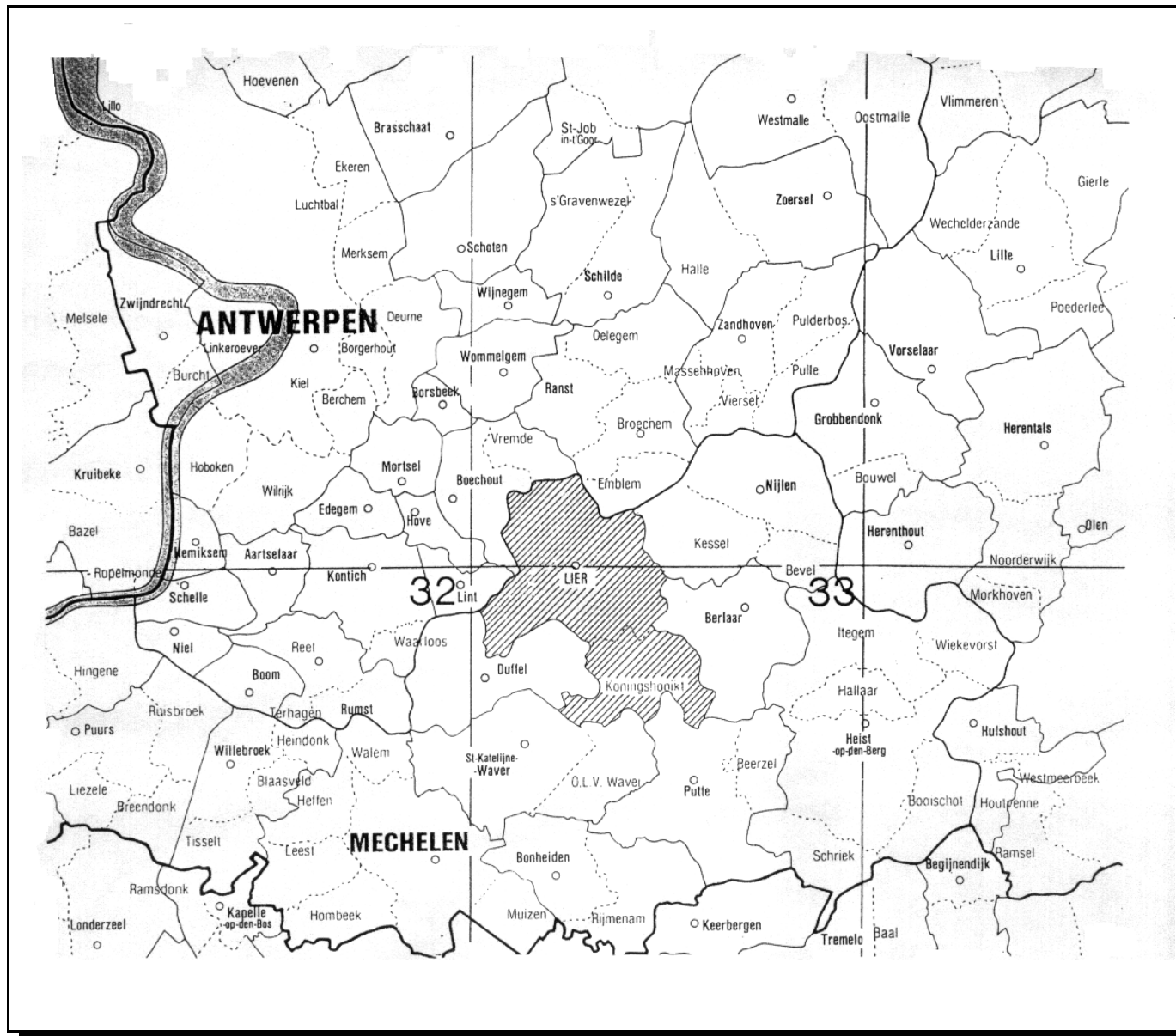
LEGENDE

oude gemeentegrens

gemeentegrens

grens arrondissement

provinciegrens



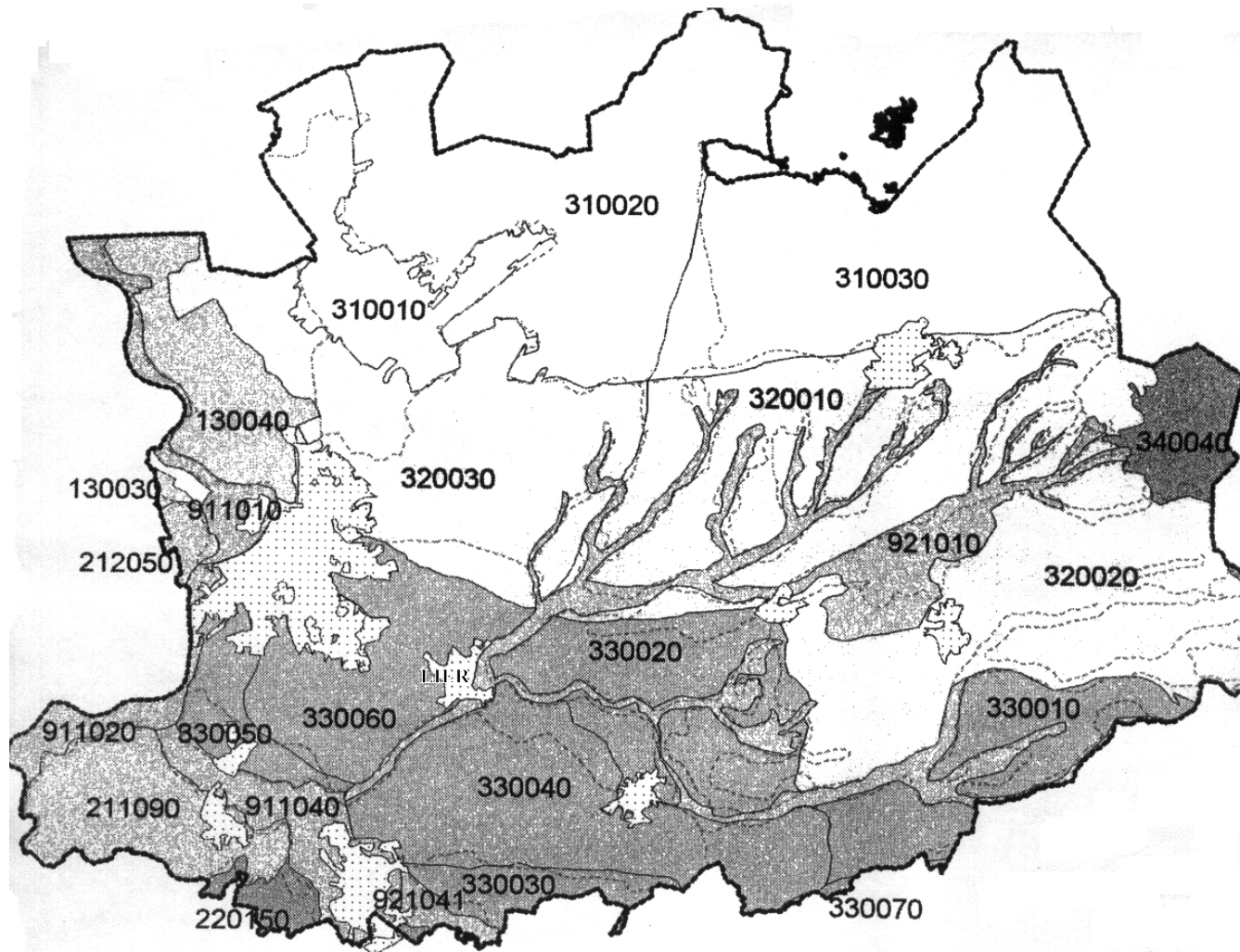
STAD LIER
STRUCTUURPLANNING

kaart 03
TRADITIONELE LANDSCHAPPEN

juni 1999
bvba Advies Ruimtelijke Kwaliteit

LEGENDE

- 330000 Zuiderkempem
- 330020 Zuiderkempem van Lier en Heist-op-den-Berg
- 330040 Serreland van Sint-Katelijne-Waver
- 330060 Land van Kontich - Ranst

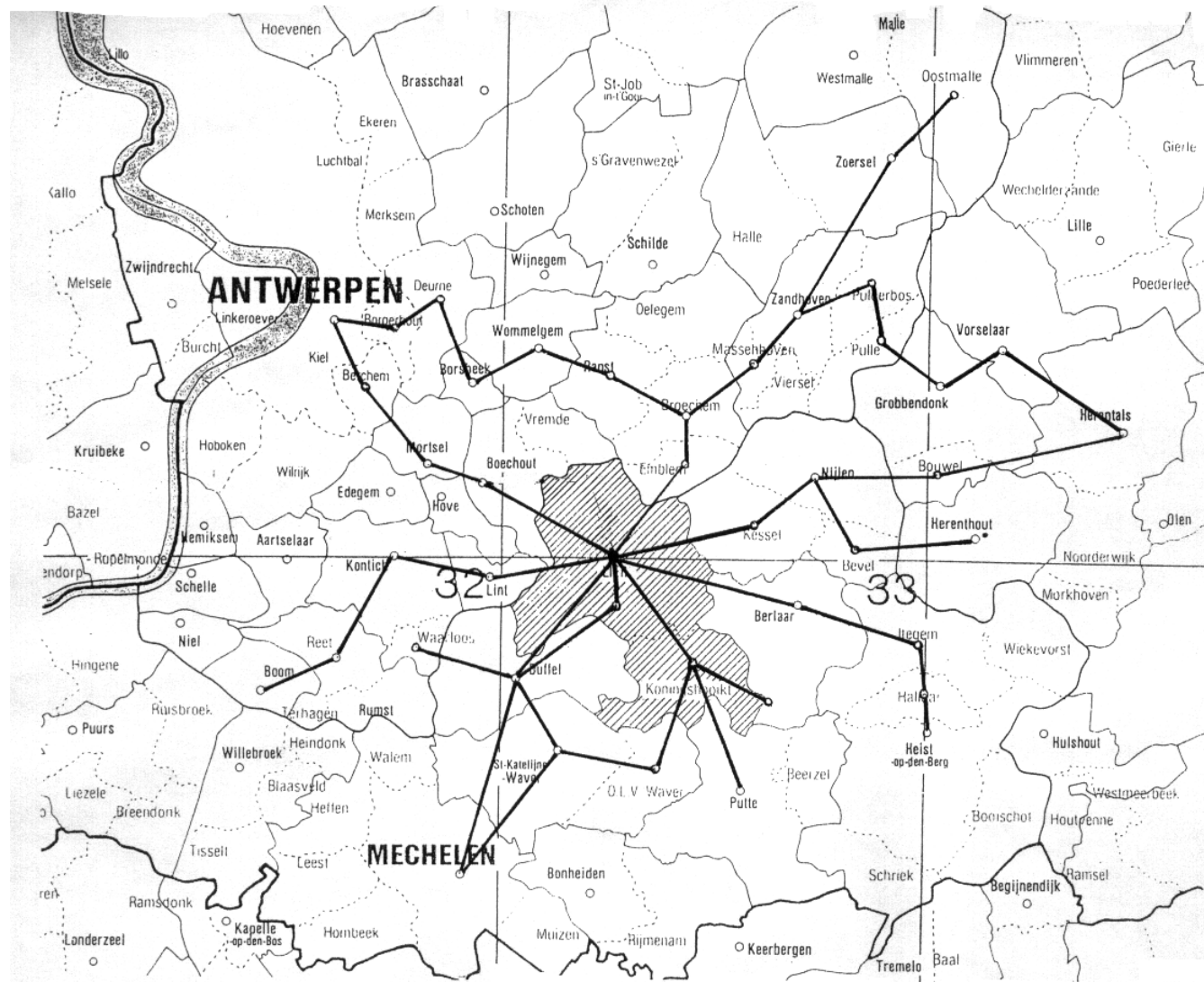


**STAD LIER
STRUCTUURPLANNING**

**kaart 04
AUTOBUSLIJNEN**

**juni 1999
bvba Advies Ruimtelijke Kwaliteit**

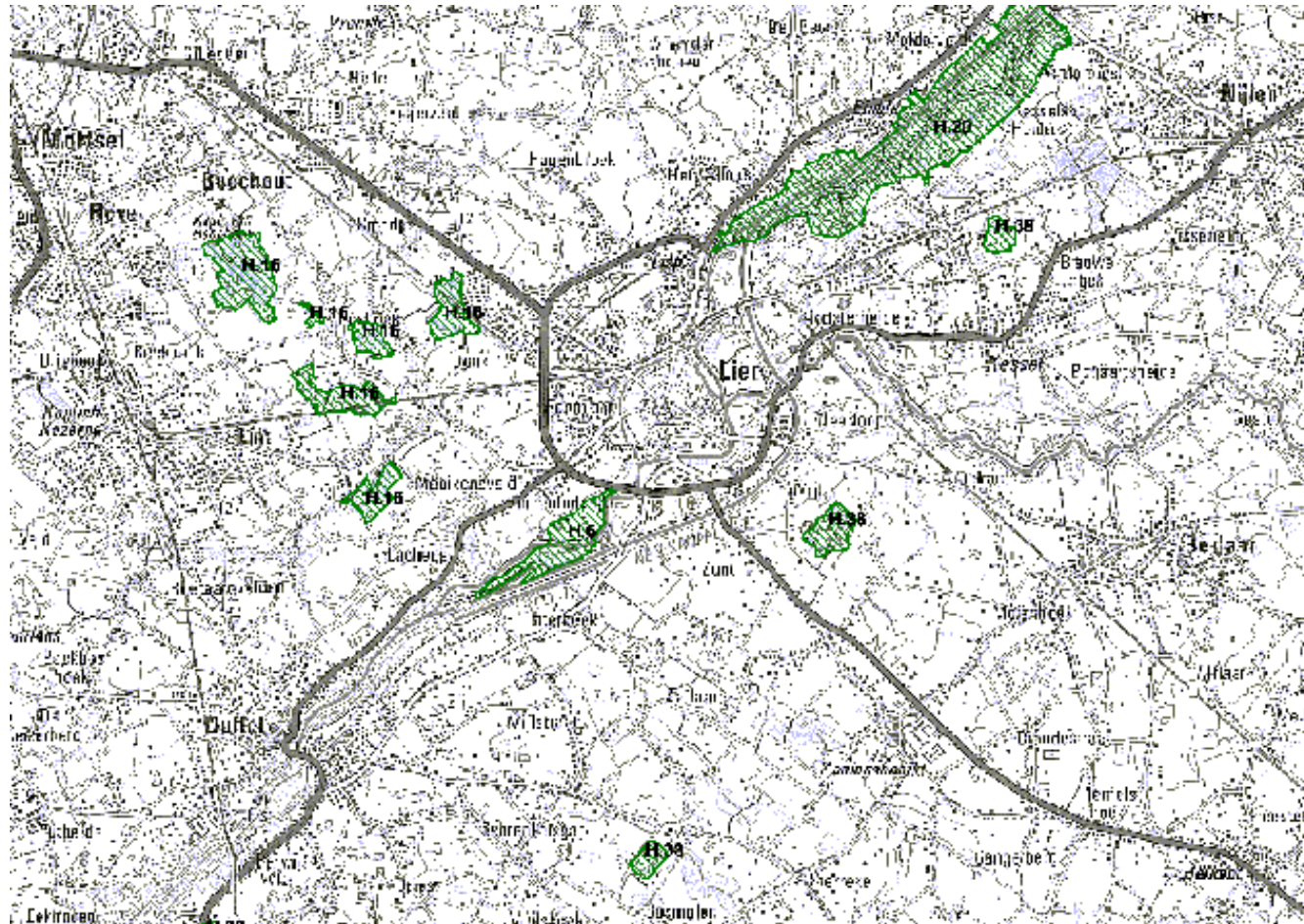
LEGENDE



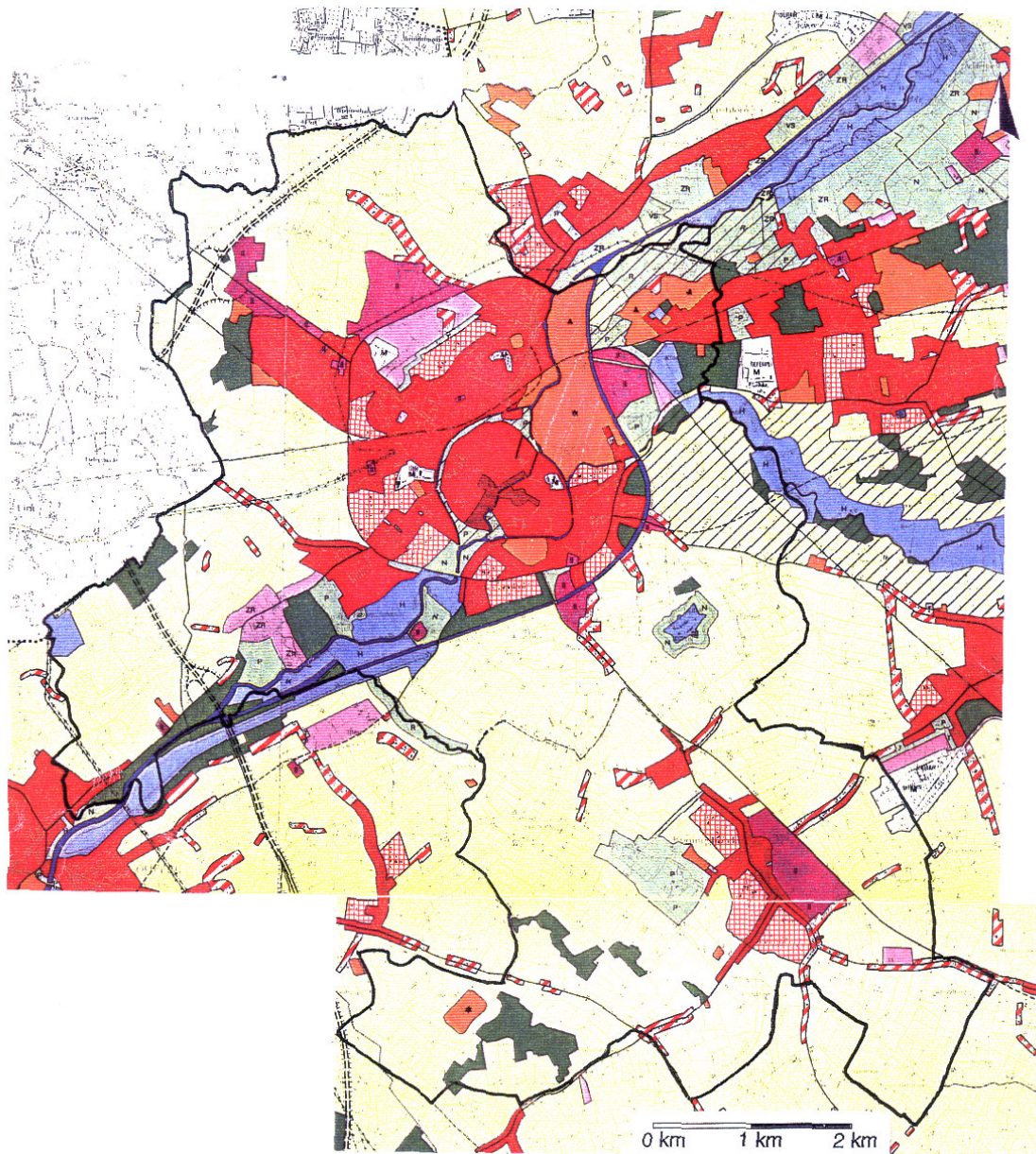
STAD LIER
STRUCTUURPLANNING

kaart 06/1
HABITAT- EN VOGELRICHTLIJNGEBIEDEN

oktober 2002
bvba Advies Ruimtelijke Kwaliteit



bron: digitale versie van de Habitat- en Vogelrichtlijngebieden, MVG-LIN-AMINAL-Natuur, toestand 04.05.2001 en 17.07.2000 (OC GIS-Vlaanderen)



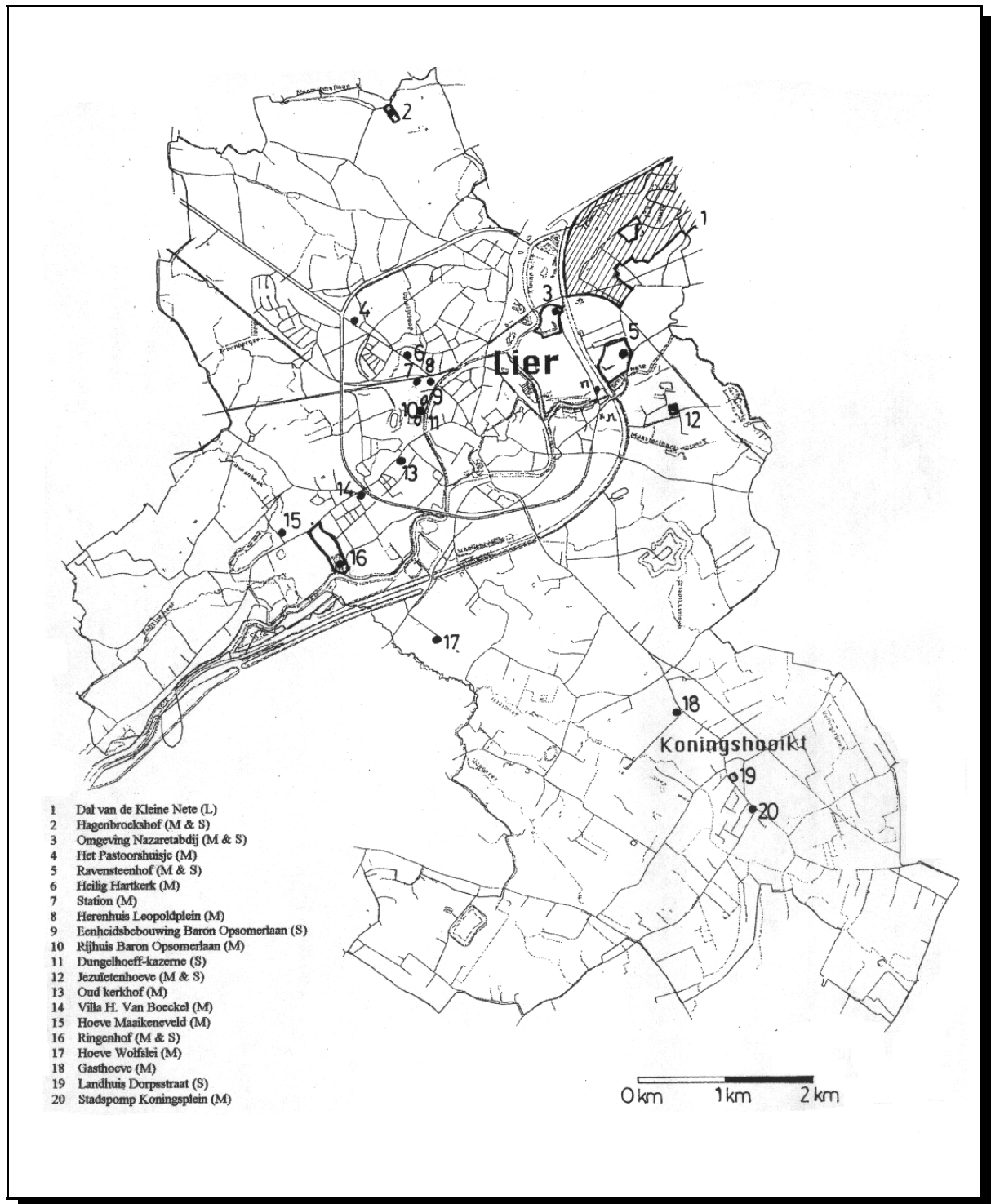
**STAD LIER
STRUCTUURPLANNING**

kaart 07
GEWESTPLAN

februari 2001
bvba Advies Ruimtelijke Kwaliteit

LEGENDE

— administratieve grens stad Lier



- 1 Dal van de Kleine Nete (L)
- 2 Hagenbroekhof (M & S)
- 3 Omgeving Nazaretabdij (M & S)
- 4 Het Pastoorshuisje (M)
- 5 Ravenstenhof (M & S)
- 6 Heilig Hartkerk (M)
- 7 Station (M)
- 8 Horenhuis Leopoldplein (M)
- 9 Eenheidsbebouwing Baron Opsomerlaan (S)
- 10 Rijkshuis Baron Opsomerlaan (M)
- 11 Dunglehoeff-kazerne (S)
- 12 Jezufetenhoeve (M & S)
- 13 Oud kerkhof (M)
- 14 Villa H. Van Boeckel (M)
- 15 Hoeve Maikeneveld (M)
- 16 Ringenhof (M & S)
- 17 Hoeve Wolfslei (M)
- 18 Gasthoeve (M)
- 19 Landhuis Dorpsstraat (S)
- 20 Stadspomp Koningsplein (M)

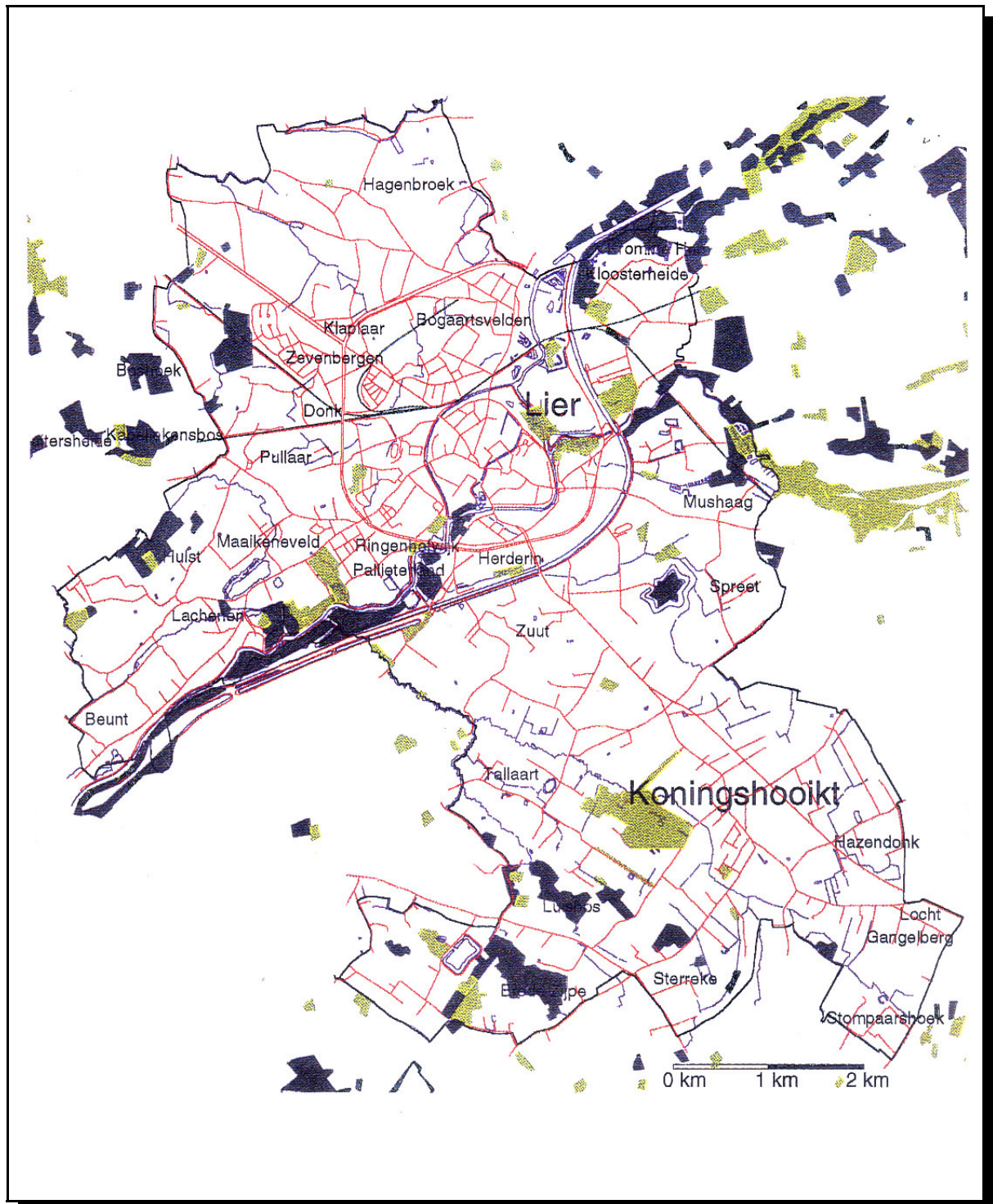
**STAD LIER
STRUCTUURPLANNING**

kaart 09
MONUMENTEN
LANDSCHAPPEN
STADSGEZICHTEN
BUITEN DE STADSKERN

juni 1999
bvba Advies Ruimtelijke Kwaliteit

LEGENDE

- beschermd monument ●
- geklasseerd landschap ▨
- stadsgezicht ○ □



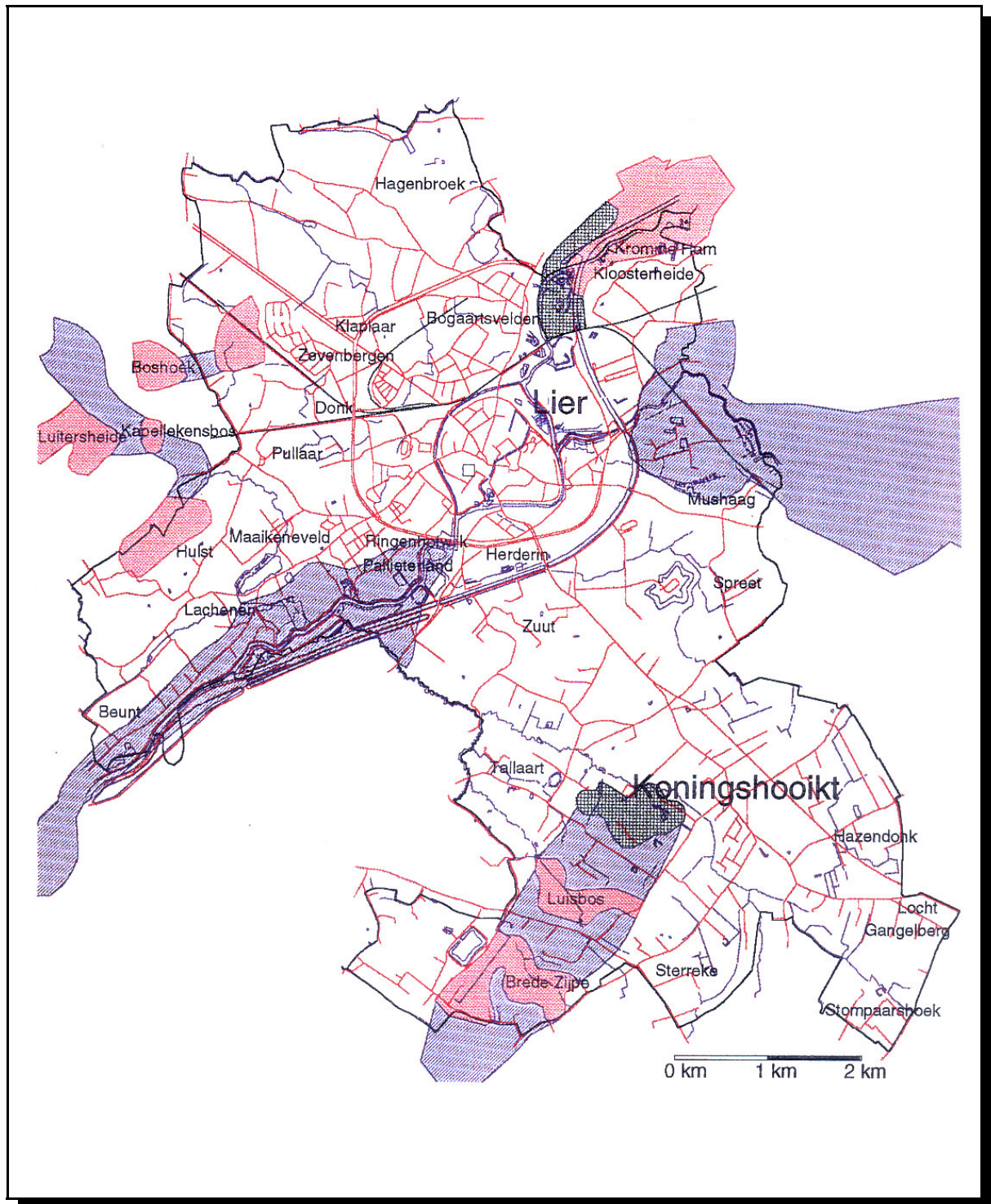
**STAD LIER
STRUCTUURPLANNING**

**kaart 10
BIOLOGISCHE
WAARDERINGSKAART**

juni 1999
bvba Advies Ruimtelijke Kwaliteit

LEGENDE

-  biologisch minder waardevol
-  biologisch waardevol
-  biologisch zeer waardevol



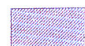


**STAD LIER
STRUCTUURPLANNING**

kaart 11
**ONTWERP
GROENE HOOFDSTRUCTUUR**

juni 1999
bvba Advies Ruimtelijke Kwaliteit

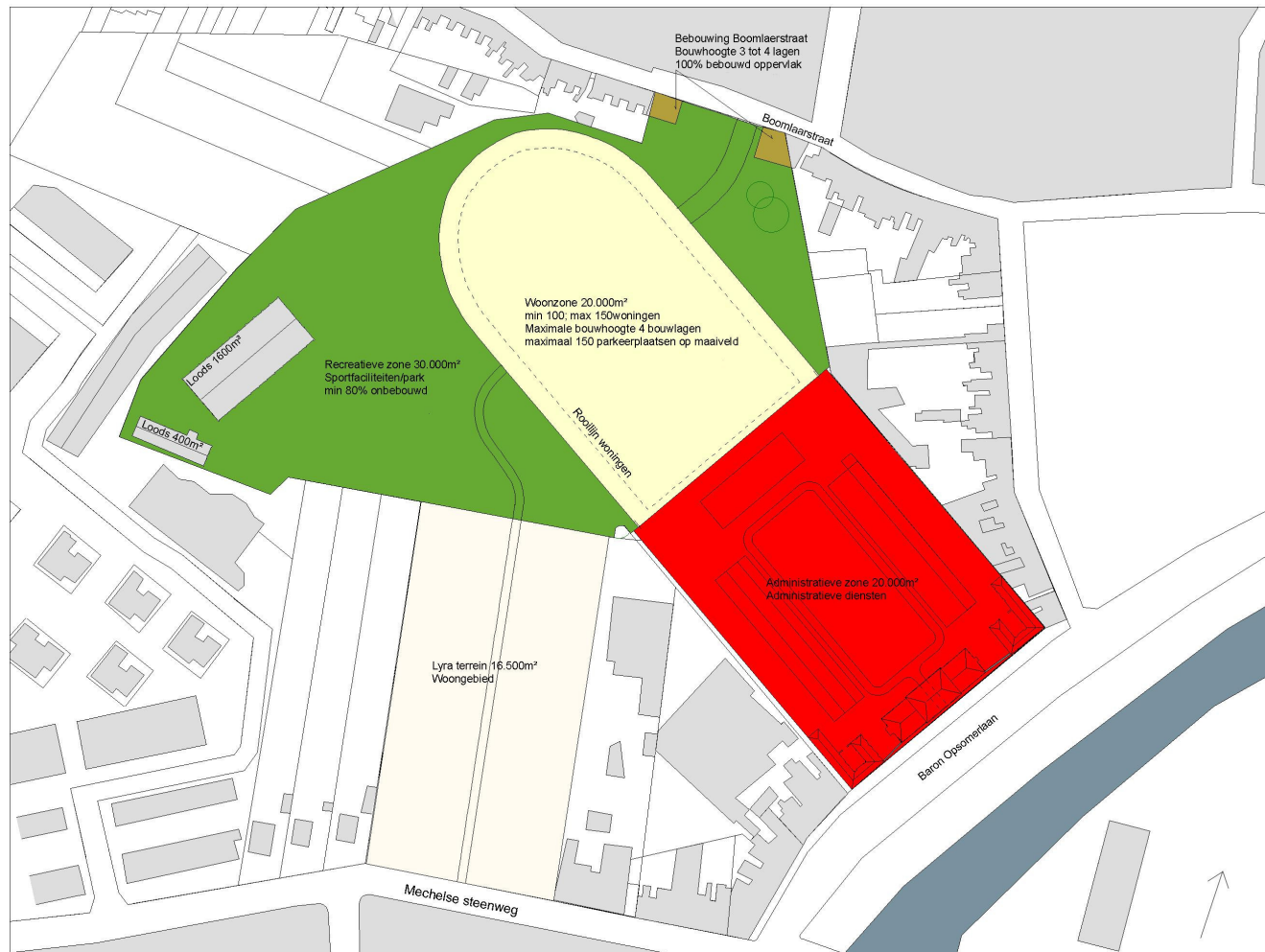
LEGENDE

-  natuurkerngebied
-  natuurontwikkelingsgebied
-  natuurverbingsgebied

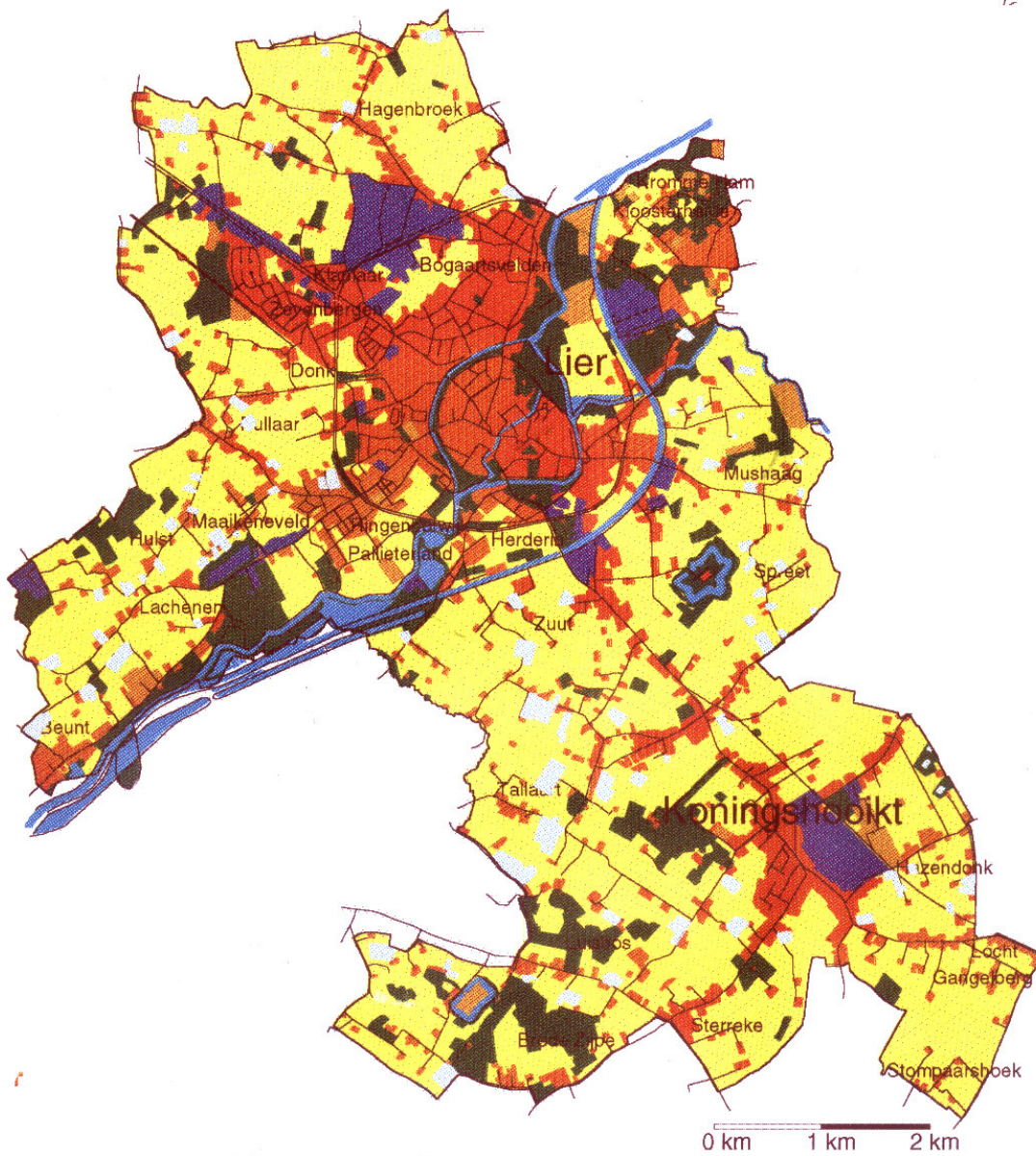
**STAD LIER
STRUCTUURPLANNING**

**kaart 15/2
CONCEPT MASTERPLAN
ZONESCHEMA
DUNGELHOEFFKAZERNE EN OMGEVING**

**oktober 2002
bvba Advies Ruimtelijke Kwaliteit**



bron: studiebureau Rapp + Rapp



Bron: Provinciaal Instituut voor Hygiëne

**STAD LIER
STRUCTUURPLANNING**

**kaart 17
BEBOUWING EN
ACTUEEL GRONDGEBRUIK MET
SERRECOMPLEXEN**

juni 1999
bvba Advies Ruimtelijke Kwaliteit

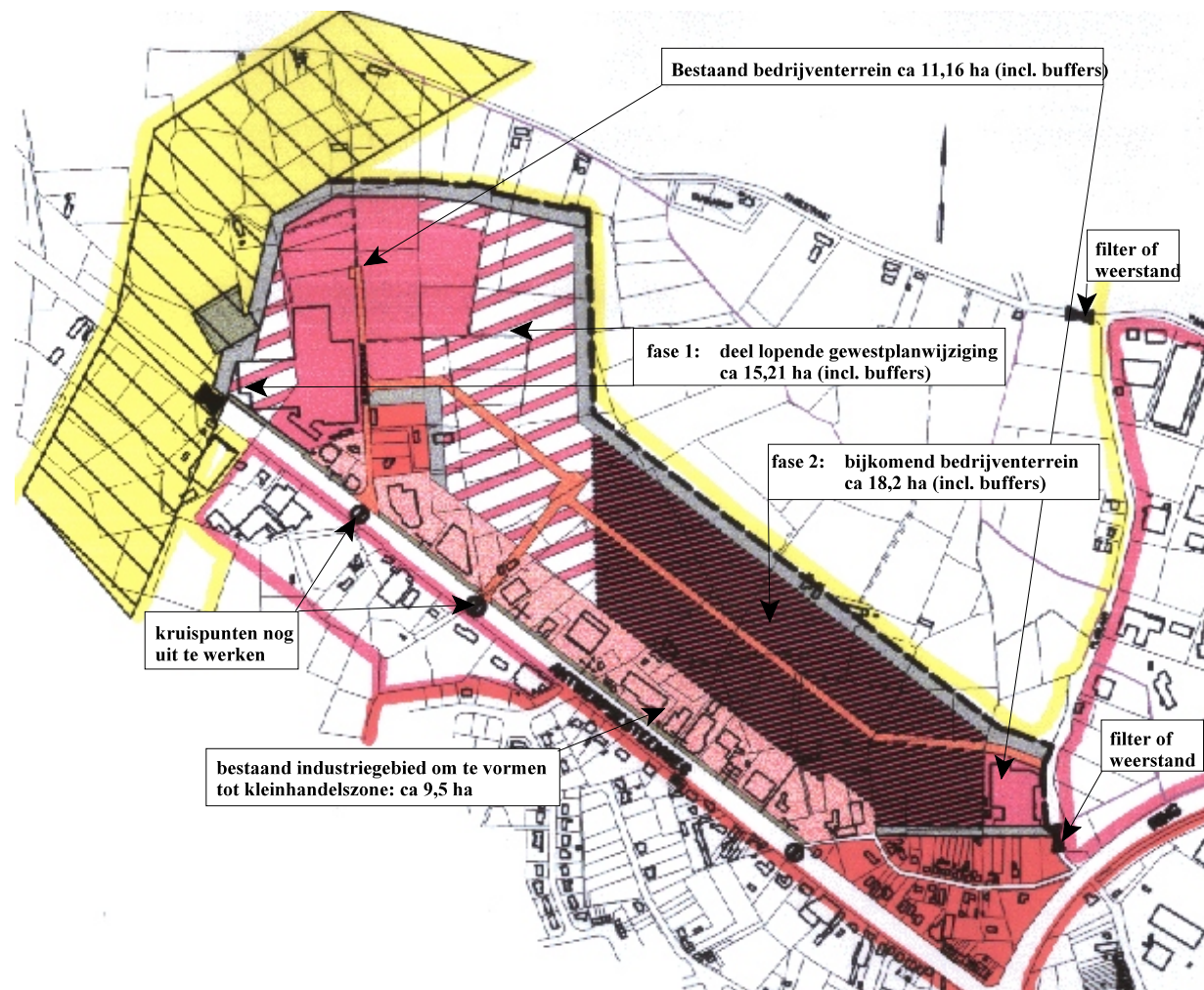
LEGENDE

- | | | | |
|---|---------------------------|---|-----------------|
|  | bebouwd gebied |  | groengebied |
|  | industriegebied en K.M.O. |  | recreatiegebied |
|  | agrarisch gebied |  | serres |

STAD LIER
STRUCTUURPLANNING

kaart 19
Structuurschets/Praatplan
bedrijventerrein Antwerpsesteenweg

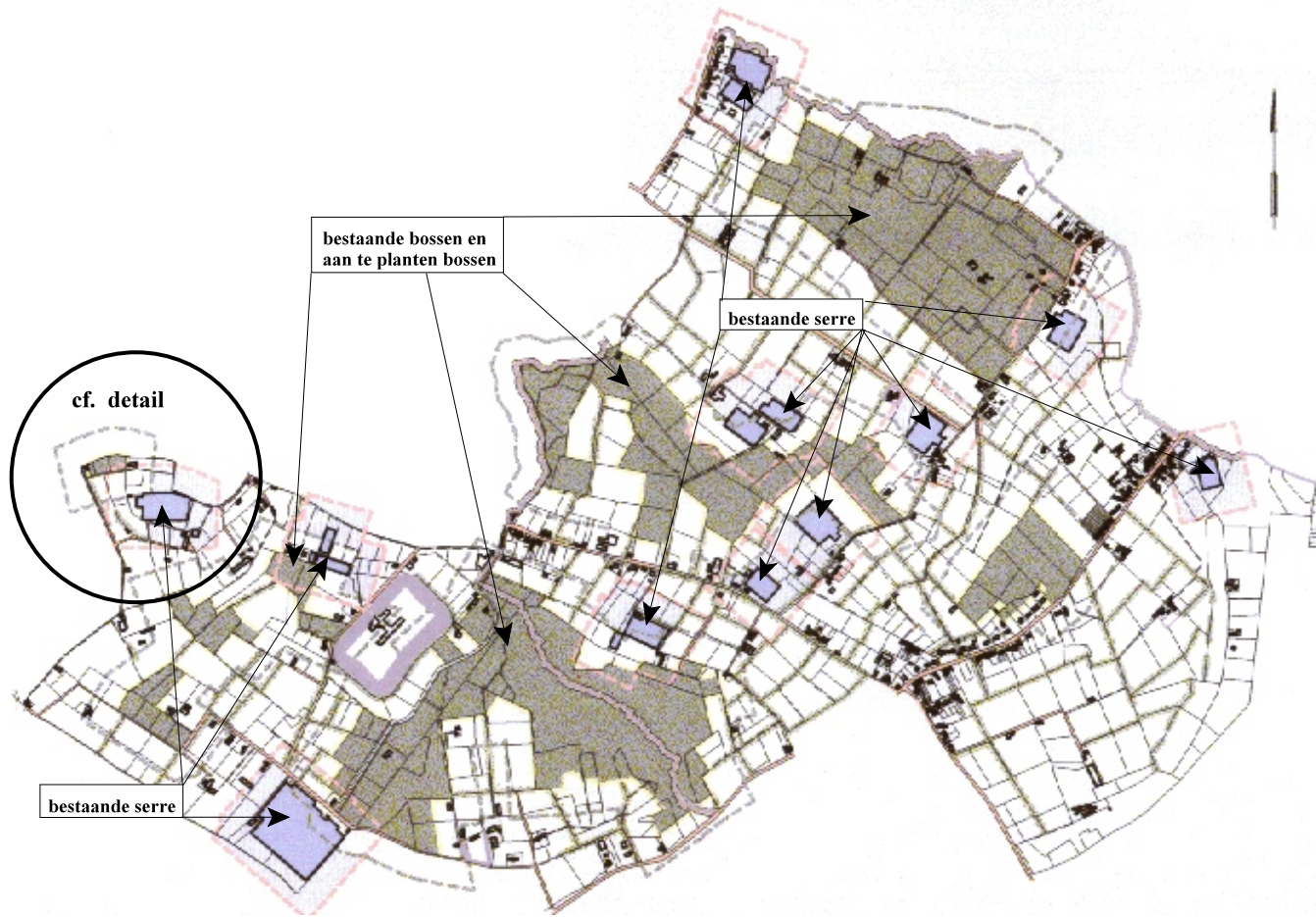
februari 2001
bvba Advies Ruimtelijke Kwaliteit



STAD LIER
STRUCTUURPLANNING

kaart 20
Structuurschets/Praatplan
zuidwestelijk bosrijk gebied

februari 2001
bvba Advies Ruimtelijke Kwaliteit



DETAIL

